

4-12 RUE DE LA GRANDE CHAUSSÉE À LILLE (59)

Travaux de restauration du clos-couvert d'immeubles à conserver et restaurer dans le cadre du SPR-PSMV (n°8, 10 et 12) et classé et inscrit au titre des Monuments Historiques (n°4 et 6)

## **DOSSIER DE CONSULTATION DES ENTREPRISES (DCE)**

Février 2026

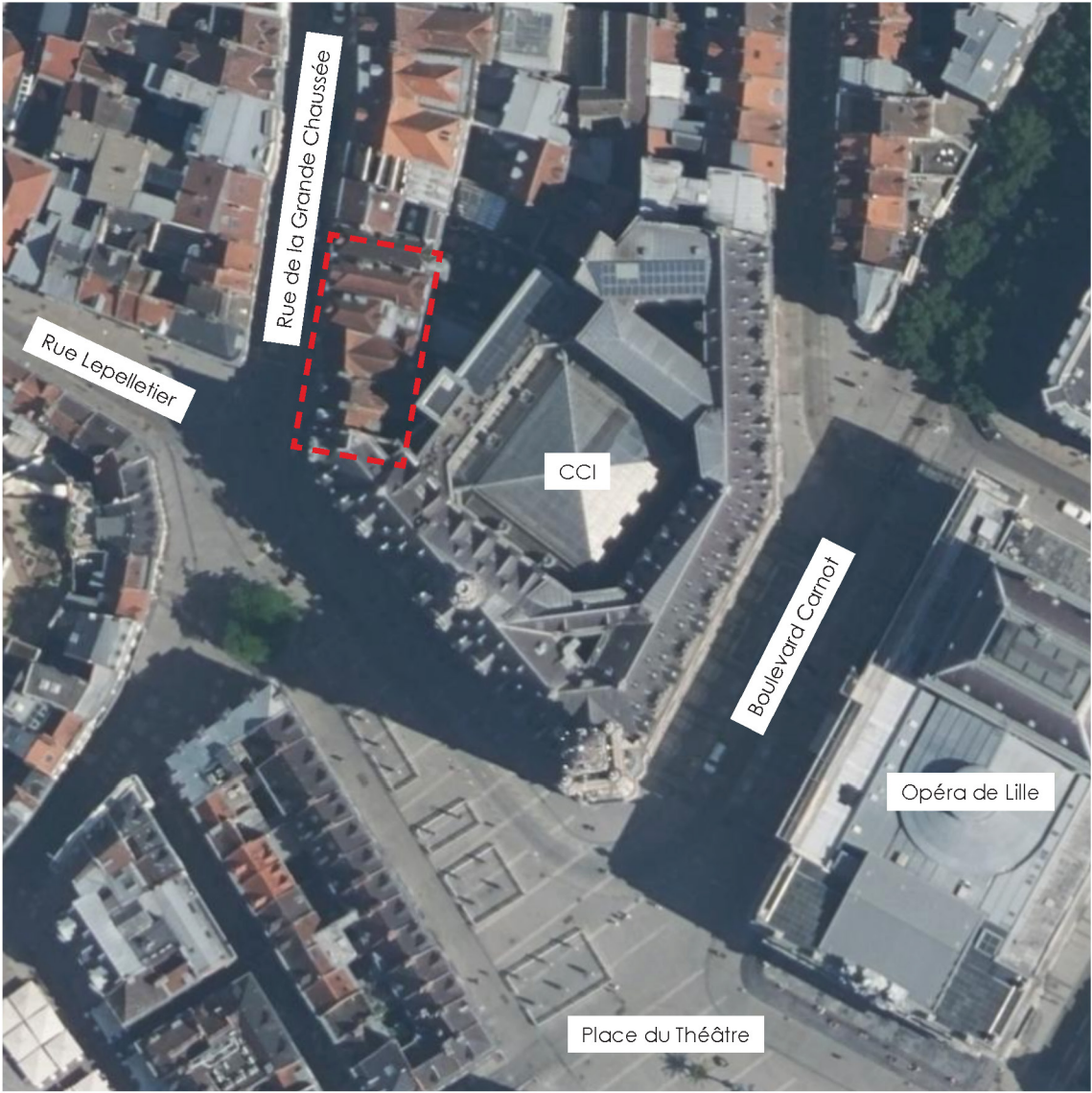
CCI Grand Lille  
40 Place du Théâtre - CS 60359 - 59020 Lille Cedex  
[b.plancke@grand-lille.cci.fr](mailto:b.plancke@grand-lille.cci.fr)

Maître d'Œuvre:  
Atelier Aurélien Masurel, Architectes du patrimoine  
6, av. Adolphe Max - 59800 Lille  
T : +33 (0)3 21 31 55 75 - [contact@atelier-am.fr](mailto:contact@atelier-am.fr)

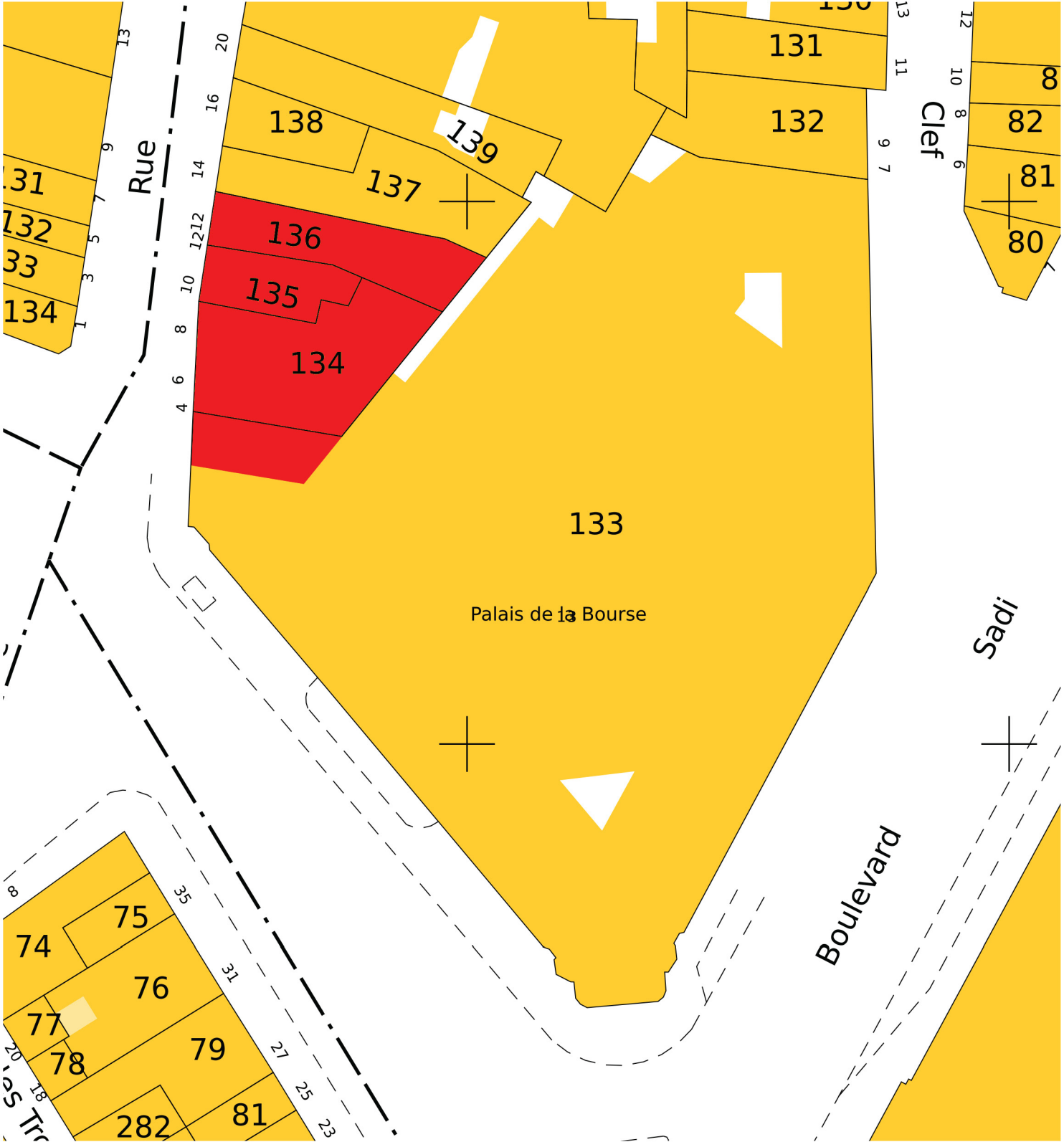


PLAN DE SITUATION

VUE AÉRIENNE ET EXTRAIT DU PLAN CADASTRAL



Vue aérienne (source : Géoportail)  
Éch. : 1/1000e



Extrait du plan cadastral - Lille (59000)  
Éch. : 1/500e

Bâti concerné



Tout comme l'immeuble voisin du numéro 6, l'immeuble du numéro 4 était Inscrit partiellement au titre des Monuments historiques (façades et toitures), par arrêté du 13 avril 1944. Le classement au titre des Monuments historiques du bâtiment de la Chambre de Commerce et d'Industrie de Lille, par arrêté du 16 juin 2016, a eu pour conséquence d'étendre cette protection à l'immeuble du numéro 4, rattaché à sa parcelle cadastrale (parcelle cadastrale n° 000 LN 133).

La parcelle, en trapèze, est située au début de la rue de la Grande Chaussée, l'une des rues les plus anciennes du Vieux-Lille (ce dont témoignent encore les caves des immeubles voisins). L'implantation du bâti est en front à rue, celui-ci occupe entièrement la parcelle avec un fond de cour couvert par une terrasse.

Témoins de l'architecture de rang de style franco-lillois du début du XVIII<sup>e</sup> siècle, les immeubles des n° 4 et 6 sont un ensemble architectural millésimée des années 1708 et 1875. Le millésime 1875 correspond vraisemblablement à l'ajout d'une vitrine commerçante à rez-de-chaussée et d'un balcon la surmontant au R+1. En 1907, la construction du palais de la Chambre de Commerce a brisé la continuité du bâti en front à rue, en remplaçant les trois travées de style franco-lillois de l'ancien n° 2 par une haute travée unique dans le style néo-flamand de l'architecte Louis-Marie Cordonnier.

À la différence du n° 6, dont le rez-de-chaussée est constitué de deux d'arcades segmentaires en grès dur, la façade du rez-de-chaussée du n° 4 a été modifiée en 1956, pour la création d'une rampe d'accès vers le sous-sol de la Chambre de Commerce et d'Industrie : les deux arcades en grès ont été remplacées par une seule grande arcade en anse de panier avec un parement à bossage en pierre bleue, reproduisant le dessin des façades de la Chambre de Commerce ; au-dessus, la façade s'élève sur deux étages en pierre calcaire tendre de Lezennes, et trumeaux de briques montant d'un trait ; les trumeaux sont délimités par des cordons chantournés et surmontés de cartouches ornés de grotesques et de guirlandes puis de décrochés de corniches créant un effet de colonnade ; les baies segmentaires du premier étage sont surmontées de pierres à bossages et de frontons cintrés ; au deuxième étage, des mascarons remplacent les bossages sur les clés de voûtes, eux-mêmes surmontés de pointes de diamants encadrées de volutes ; la corniche moulurée est particulièrement développée : elle a été doublée en hauteur lors des travaux de restauration réalisés par l'architecte J. Delrue, sans doute afin de régler le système de collecte des eaux de pluies entre les n° 4 et 6. La toiture en bâtière est couverte de tuiles mécaniques et bordée de wambergues enduites en ciment ; une lucarne à croupe, est axée sur la façade : très verticale et de dimensions semblant disproportionnées par rapport à celles de la façade, il s'agit vraisemblablement d'un ouvrage du XIX<sup>e</sup> siècle, dont les jambages et les jouées sont revêtues de zinc. Récemment, lors de travaux de restauration conçus par l'architecte Philippe Prost, la façade arrière a connu une adaptation avec notamment la suppression d'un escalier extérieur en vis et la création d'une porte au niveau de l'ancien premier étage, accédant désormais au niveau d'une terrasse recréée à la place de la cour d'origine. Cette architecture de style franco-lillois a servi de modèle à l'architecte Louis-Marie Cordonnier pour concevoir, à une échelle plus monumentale, les travées de la Chambre de Commerce.

Les pièces intérieures de ces maisons, qui ne sont pas concernées par la demande d'autorisation de travaux en objet, ont été largement remaniées et ne présentent plus d'éléments remarquables ; seules les charpente, bien que rudimentaires, semblent avoir conservé leurs dispositions d'origine.

### ÉTAT SANITAIRE

L'état sanitaire de l'édifice a fait ressortir d'importants désordres en toiture, avec des souches de cheminées en briques très altérées et des risques de chutes d'éléments dangereux pour les riverains, qui avaient motivé leur mise sous filets de protection. Des couvertures et des chéneaux défailants, ainsi que les menuiseries extérieures vieillissantes et peu étanches, exposent par ailleurs les ouvrages à un risque de désordres diffus, notamment en façade.

#### > Les maçonneries :

- Les parements en pierre calcaire sont en partie altérés par l'encrassement et l'écaillage des anciens badigeons, notamment au niveau des bandeaux, qui n'ont pas de protections. Leur usure permet d'entrevoir les pierres qui ont pu être réparées lors de la restauration conduite par l'architecte J. Delrue en 1956. Les bandeaux et appuis de baies sont l'objet de colonisations biologiques (lichens et mousses) ;
- Les souches de cheminées sont fragilisées par des joints de briques en partie vidés ;
- Les trumeaux en briques sont recouverts d'une peinture ocre jaune vieillie et disgracieuse ;
- En façade sur cour au 1<sup>er</sup> étage, absence de protection de l'appui de fenêtre : colonisation biologique de l'appui (mousses) ; absence de protection anti-volatiles : dépôt de fientes ;
- Côté cour, les joints de la wambergue en briques sont vidés.

#### > Les charpentes et les couvertures :

- La charpente n'est que partiellement visible, elle semble être ancienne (XVIII<sup>e</sup> siècle) et ne pas souffrir de désordres apparents ;
- La toiture était à l'origine couverte d'ardoises ; celles-ci ont été remplacées dans la première moitié du XX<sup>e</sup> siècle par des tuiles pannes mécaniques produites à Watten : le versant de couverture côté rue est vieillissant avec des risques d'infiltrations.

#### > Les menuiseries et ferronneries :

- Le dessin des menuiseries des étages est plutôt disgracieux, avec un bâti d'imposte qui n'accompagne pas l'arc segmentaire de la baie et des carreaux qui jouxtent la pierre ;
- Les menuiseries côté rue, en général, ont des peintures lessivées ; celle de la lucarne notamment a des peintures écaillées et des bois exposés aux intempéries ; son habillage en zinc est disgracieux ;
- Garde-corps : corrosion des ferronneries et altération des bois, peinture de protection manquante.

### PARTI DE RESTAURATION ET DE RÉNOVATION

Le principal objectif du projet est la restauration des toitures et le ravalement des façades sur rue des n° 4 et 6, afin d'assurer le clos et le couvert, ainsi que pour mettre en valeur ces témoins architecturaux adressés sur une artère primordiale du centre ancien. Le parti de restauration consiste à redonner à la toiture certaines dispositions d'origine avérées et/ou vraisemblables, par analogie avec les témoins contemporains de la construction de l'immeuble au début du XVIII<sup>e</sup> siècle. Ainsi, les couvertures seront-elles refaites en ardoises naturelles bleues posées aux clous, et la lucarne côté rue sera-t-elle refaite sur le modèle de celle du rang d'Anselme Carpentier (au n° 22 de la place Rihour), sous réserves que l'observation des charpentes confirme, lors de la dépose des couvertures de tuiles, que l'ouvrage actuel est bien anachronique par rapport à la période d'édification de la façade de 1708.



## N° 4 - MATÉRIAUX UTILISÉS ET MODALITÉS D'EXÉCUTION DES TRAVAUX

Il s'agit ici en premier lieu d'assurer la sécurité des personnes et des biens en intervenant en réparation et en restauration sur les souches de cheminées. La restauration des couvertures et de la façade sur rue assurera par ailleurs la pérennité de l'édifice, tout en le mettant en valeur dans son environnement.

Ainsi, les travaux recommandés porteront sur :

### > Travaux de restauration des maçonneries :

- Restauration des souches de cheminées en briques, comprise la réfection des couronnements et le remplacement des mitrons par la mise en œuvre de tuiles demi-rondes avec scellement par brique de faîtage. En fonction de l'état des souches, celles-ci pourront être en partie démontées et remontées ; les briques trop altérées pour être réemployées seront remplacées par des briques pleines moulées main de 22 x 10,5 x 5,5 cm, compatibles en restauration de monuments historiques (briques fabriquées à partir de limons de plateau d'époque quaternaire, cuisson au four Hoffmann au granulé de bois et charbon à une température d'au moins 1 200°C).

Pierre calcaire de Lezennes :

- Avant le démarrage des travaux et en fonction des différents parements et de la nature de la pierre, des essais de nettoyage seront réalisés afin de s'assurer de la mise en œuvre d'un procédé non corrosif ;
- Dégradation des joints en recherche, nettoyage doux (un nettoyage à la brosse et à l'eau sera privilégié pour la pierre de taille, en nettoyant pelable à base de latex pour les décors sculptés), remplacement en recherche, rejointoiement au mortier de chaux, patine d'harmonisation au lait de chaux (couleur NCS 1050-Y30R, selon la palette de la « Charte couleurs des façades » de la Ville de Lille - choix à confirmer après essais) ;
- Nettoyage des pierres noircies, altérées par l'humidité et/ou portant des traces de colonisation biologique, d'algues ou de végétation ;
- Remaillage des fissures traversantes et fractures par insertion de goujons inox ;
- Remplacement à neuf des pierres de taille montrant un état de dégradation avancé par une pierre de nature compatible avec les maçonneries en place ;
- Reprise des calfeutrements de menuiseries sur cour du n°4 au mortier de chaux.

Parements de briques :

- Parements de briques en façades et wambergues : nettoyage doux à la brosse et au savon, dégradation des joints en recherche, remplacement en recherche, rejointoiement au mortier de chaux ; les trumeaux en façade sur rue recevront un badigeon de protection (couleur rouge brique NCS 3050-Y70R, selon la palette de la « Charte couleurs des façades » de la Ville de Lille - choix à confirmer après essais).

### > Travaux de restauration des couvertures :

- Les couvertures du n° 4 et du n° 6 sont aujourd'hui en tuiles mécaniques. Le versant sur cour de la couverture du n° 4 a été refait à l'occasion de la campagne de travaux de 2016, mais pour le reste, elles présentent un état de vétusté qui invite à leur remplacement. L'impératif de restauration selon le code du patrimoine invite à se référer au plan relief de 1740-1743 précédemment mentionné (ainsi qu'aux jouées en ardoises de la lucarne sur cour du n° 6), et à refaire les versants sur rue, ainsi que le versant sur cour du n°6 en ardoises naturelles bleues

20 x 30 cm (épaisseur 5 mm) de type SAMACA ou équivalent, posées aux clous crantés en cuivre sur voliges ; elles seront pourvues de faîtages neufs en terre cuite vernissée à crêtes et de passes-barres afin d'assurer la ventilation naturelle des combles.

- Les chéneaux en zinc et leurs caissons seront refaits à neuf en plomb et remis en peinture (couleur gris ancien selon témoin observé sur place et référencé dans la Charte couleurs des façades de la Ville de Lille : des essais seront réalisés et proposés pour validation avec le CST). Si leur état le permet, les éléments menuisés (planche d'habillage moulurées) seront restaurés et remis en place ; en cas de réfection, les anciens profils moulurés pourront servir de modèle ; la main courante sera moulurée ;

Afin d'assurer une protection efficace des maçonneries contre les précipitations, des protections en plomb seront disposées sur tous les appuis de fenêtres, bandeaux et cordons larmiers.

### > Travaux de restauration des menuiseries extérieures :

- La lucarne côté rue (ill. 1) très verticale et de dimensions semblant disproportionnées par rapport à celles de la façade, est vraisemblablement un ouvrage du XIXe siècle (1875 ?), dont les jambages et les jouées sont aujourd'hui revêtus de zinc. Sous réserves que l'observation des charpentes confirme, lors de la dépose des couvertures de tuiles, que l'ouvrage actuel est bien anachronique par rapport à la période d'édification de la façade de 1708, elle sera refaite sur le modèle de celle du rang d'Anselme Carpentier (ill. 2, au numéro 22 de la place Rihour), c'est à dire en charpente traditionnelle et menuiserie extérieure avec trois carreaux au-dessus de la traverse ;
- Réparation en recherche des pièces altérées des menuiseries extérieures bois, révision, ponçage et remise en peinture (ill. 3, couleur gris ancien selon témoin observé sur place et référencé dans la Charte couleurs des façades de la Ville de Lille : des essais seront réalisés et proposés pour validation avec le CST) ;
- Les garde-corps du premier étage sur rue sont des ouvrages qui ont remplacé un balcon en 1956 ; compte tenu de la modification des niveaux de planchers intérieurs, ils ne jouent aujourd'hui aucun rôle de protection. Aussi seront-ils déposés en conservation, ainsi que ceux du 2e étage, pour une plus grande cohérence stylistique de la façade.



1 : lucarne côté rue



2 : lucarne au 22 place Rihour



3 : témoins chromatiques



### 1) PRÉSENTATION DE L'ÉTAT INITIAL DU TERRAIN ET DES CONSTRUCTIONS

L'ensemble est constitué de deux immeubles, aux numéros 6 et 8 rue de la Grande Chaussée à Lille (parcelle cadastrale 000 LN 134), en secteur sauvegardé (USB1). L'immeuble au numéro 6 est Inscrit partiellement au titre des Monuments historiques (façades et toitures), par arrêté du 13 avril 1944.

La parcelle, en trapèze, est située au début de la rue de la Grande Chaussée, l'une des rues les plus anciennes du Vieux-Lille. L'implantation du bâti est en front à rue, celui-ci occupe entièrement la parcelle avec des fonds de cours (numéros 6 et 8) couvert par des verrières.

Témoins de l'architecture de rang de style franco-lillois du début du XVIII<sup>e</sup> siècle, les immeubles des numéros 4 et 6 sont un ensemble architectural millésimée des années 1708 et 1875. Le rez-de-chaussée du numéro 6 est constitué de deux d'arcades segmentaires en grès dur, sans allèges ; au-dessus, la façade s'élève sur deux étages en pierre calcaire tendre de Lezennes, et trumeaux de briques montant d'un trait ; les trumeaux sont délimités par des cordons chantournés et surmontés de cartouches ornés de grotesques et de guirlandes puis de décrochés de corniches créant un effet de colonnade ; entre le rez-de-chaussée et le premier étage, se trouve un décor de frise à triglyphe et cornes d'abondance (1976-1979) ; les baies segmentaires du premier étage sont surmontées de pierres à bossages et de frontons cintrés ; au deuxième étage, des mascarons remplacent les bossages sur les clés de voûtes, eux-mêmes surmontés de pointes de diamants encadrées de volutes ; la corniche moulurée est particulièrement développée. La toiture en bâtière est couverte de tuiles mécaniques, elle est bordée de wambergues enduites en ciment ; une lucarne à croupe, couverte en ardoises, est axée sur la façade. Cette architecture a servi de modèle à l'architecte Louis-Marie Cordonnier pour concevoir, à une échelle plus monumentale, les travées de la Chambre de Commerce et d'Industrie.

La façade l'immeuble du n°8 est la reconstruction récente (1995-1997) de trois travées de style franco-lillois, dans la continuité des façades qui l'encadrent (n° 6 et 10) : sa toiture est couverte de tuiles plates et agrémentée de deux lucarnes à croupes.

### 2) PRÉSENTATION DU PROJET

La restauration partielle des façades et couvertures des immeubles aux numéros 6 et 8 de la rue de la Grande Chaussée a pour objet de remédier à des désordres sanitaires et esthétiques diffus (souches de cheminées en briques dégradées avec risques de chutes d'éléments, joints vidés des murs pignons en biques, couvertures et chéneaux fuyards, façades encrassées et altérées par les fuites d'eau dans les chéneaux, menuiseries altérées et peintures usées), par la restauration et la rénovation sanitaire partielle des couvertures et façades.

#### Parti de restauration pour le n°6 :

Après dépose des tuiles mécaniques existantes, inspection de la charpente, restauration en recherche et remplacement de bois malades et traitement des bois, la couverture du numéro 6 sera refaite en ardoises naturelles bleues 20 x 30 posées aux clous (dans la continuité du parti retenu pour la réfection de la couverture du numéro 4 (classé MH) et selon les témoins historiques retrouvés : plan relief de la ville de Lille et documentation citées dans le volet historique de l'étude préalable de janvier 2025). Les souches de cheminées dégradées seront partiellement démontées et remontées, puis couronnées avec des mitres constituées de tuiles demi-rondes scellées par des faîtages en briques. L'étanchéité des chéneaux sera refaite à neuf plomb. Les façades en briques et pierres seront nettoyées à la brosse souple ou par hydrogommage, restaurées en recherche, rejointoyées en recherche et protégées par un lait de chaux (pierre de Lezennes) ou un badigeon (brique) : les coloris de finition seront conformes à la Charte de couleur des façades de la ville de Lille. Les menuiseries extérieures seront restaurées en recherche et remises en peinture dans une couleur grise conforme aux témoins retrouvés sur place et à la Charte de couleur des façades de la ville de Lille.

#### Parti de restauration pour le n°8 :

La restauration du numéro 8 ne concernera que les façades, selon les mêmes principes que pour le numéro 6 (sa couverture en tuiles plates, en bon état, sera conservée et fera simplement l'objet d'un nettoyage).



### > Travaux de restauration des maçonneries :

Restauration des souches de cheminées en briques, comprise la réfection des couronnements et le remplacement des mitrons par la mise en œuvre de tuiles demi-rondes avec scellement par brique de faîtage. En fonction de l'état des souches, celles-ci pourront être en partie démontées et remontées ; les briques trop altérées pour être réemployées seront remplacées par des briques pleines 22 x 10,5 x 5,5 compatibles en restauration de monuments historiques (fabrication à partir de limons de plateau d'époque quaternaire, cuisson au four Hoffmann au granulé de bois et charbon à une température d'au moins 1 200°C) ;

Pierre calcaire de Lezennes : dégradation des joints en recherche, nettoyage doux, remplacement en recherche, rejointoiement au mortier de chaux, patine d'harmonisation au lait de chaux (couleur NCS 1050-Y30R, selon la palette de la « Charte couleurs des façades » de la Ville de Lille - choix à confirmer après essais) ;

Nettoyage des pierres noircies, altérées par l'humidité et/ou portant des traces de colonisation biologique, d'algues ou de végétation ;

Remaillage des fissures traversantes et fractures par insertion de goujons inox ;

Remplacement à neuf des pierres de taille montrant un état de dégradation avancé par une pierre de nature compatible avec les maçonneries en place ;

Parements de briques en façades et wambergues : hydrogommage, dégradation des joints en recherche, nettoyage, remplacement en recherche, rejointoiement au mortier de chaux ; les trumeaux en façade sur rue recevront un badigeon de protection (couleur rouge brique NCS 3050-Y70R, selon la palette de la « Charte couleurs des façades » de la Ville de Lille - choix à confirmer après essais) ;

### > Travaux de restauration des couvertures :

La couverture du n°6 sera refaite en ardoises naturelles bleues 20 x 30 cm (épaisseur 5 mm) de type SAMACA, posées aux clous crantés en cuivre sur voliges ; elles seront pourvues de faîtages neufs en terre cuite vernissée à crêtes et de passes-barres afin d'assurer la ventilation naturelle des combles ; les jouées d'ardoises de la lucarne sur cour du n°6 seront restaurées ;

Le chéneau en zinc et le caisson de chéneau vétuste seront refaits en plomb et remis en peinture.

Afin d'assurer une protection efficace des maçonneries contre les précipitations, des protections en plomb seront disposées sur tous les appuis de fenêtres, bandeaux et cordons larmiers.

### > Travaux de restauration des menuiseries extérieures :

Réparation en recherche des pièces altérées des menuiseries extérieures bois, révision, ponçage

et remise en peinture (couleur rouge ancien NCS 133, c143 ou c164 référencés dans la Charte couleurs des façades de la Ville de Lille : des essais seront réalisés et proposés pour validation avec le CST).

Les garde-corps seront déposés ou restaurés par brossage et remise en peinture des ferronneries, restauration en recherche des appuis en bois et remise en peinture.



### TRAVAUX PRÉVUS AU N° 10 :

#### > Préambule :

Dans un état jugé alors déplorable, la façade sur rue de style franco-lillois du numéro 10 rue de la Grande Chaussée a été restaurée en 1976 par l'architecte J. Delrue, qui lui a notamment restitué des décors sculptés en pierre calcaire (frontons en demi-lunes, cartouches en haut-relief, etc.) ainsi que arcades en gresseries au rez-de-chaussée.

Les principales altérations du bâti concernent aujourd'hui les façades sur rue qui, lessivées (briques et pierre) et faïencées (enduits), ont perdu leurs patines colorées, et qui par ailleurs souffrent localement de désordres causés par des chéneaux fuyards.

Aussi, les travaux recommandés porteront-ils sur :

#### > Travaux de restauration des maçonneries :

Souches de cheminées instables : dépose et repose selon état d'altération, dégarnissage des joints, nettoyage à la brosse et à l'eau, remplacement en recherche, rejointoiement au mortier de chaux, façon de couronnements neufs en briques, mitrons neufs en complément ;

Mur pignon en briques entre le n° 8 et le n° 10 : dégradation des joints, nettoyage à la brosse et à l'eau, remplacement en recherche, rejointoiement au mortier de chaux, compris restauration du linteau de baie en bois ;

Pierre calcaire de Lezennes :

- Avant le démarrage des travaux et en fonction des différents parements et de la nature de la pierre, des essais de nettoyage seront réalisés afin de s'assurer de la mise en œuvre d'un procédé non corrosif ;
- Dégradation des joints en recherche, nettoyage doux (un nettoyage à la brosse et à l'eau sera privilégié pour la pierre de taille, en nettoyant pelable à base de latex pour les décors sculptés), remplacement en recherche, rejointoiement au mortier de chaux, patine d'harmonisation au lait de chaux (couleur NCS 1050-Y30R, selon la palette de la « Charte couleurs des façades » de la Ville de Lille - choix à confirmer après essais) ;
- Nettoyage des pierres noircies, altérées par l'humidité et/ou portant des traces de colonisation biologique, d'algues ou de végétation ;

Parements de briques en façades et wambergues : nettoyage à la brosse et à l'eau, dégradation des joints en recherche, nettoyage, remplacement en recherche, rejointoiement au mortier de chaux ; les trumeaux en façade sur rue recevront un badigeon de protection (couleur rouge brique NCS 3050-Y70R, selon la palette de la « Charte couleurs des façades » de la Ville de Lille - choix à confirmer après essais.

#### > Travaux de restauration des couvertures :

Côté rue, le chéneau en zinc et son caisson, vétustes, seront refaits à neuf en plomb et remis en peinture. Si son état le permet, la planche d'habillage du caisson sera restaurée et remise en place ; en cas de réfection, le profil de la planche pourra servir de modèle : elle sera moulurée pour la main courante ;

Côté cour, démoussage du rampant de couverture en tuiles mécaniques ;

Afin d'assurer une protection efficace des maçonneries contre les précipitations, des protections en plomb seront disposées sur tous les appuis de fenêtres, bandeaux et cordons larmiers.

#### > Travaux de restauration des menuiseries extérieures :

Réparation en recherche des pièces altérées des menuiseries extérieures bois, révision, ponçage et remise en peinture (couleur rouge ancien NCS 133, c143 ou c164 référencés dans la Charte couleurs des façades de la Ville de Lille : des essais seront réalisés et proposés pour validation avec le CST).

Caisson de chéneau et profil de planche de rive existante (vue de profil du n° 10 et vue en façade des n° 8 et 10.





### TRAVAUX PRÉVUS AU N° 12 :

#### > Préambule :

L'étude historique consacrée aux immeubles des numéros 4 à 12 rue de la Grande Chaussée (Atelier Aurélien Masurel - janvier 2025) permet de supposer une reconstruction de la façade sur rue du numéro 12 vers 1820, en briques revêtues d'un enduit chaux-plâtre.

Les principaux désordres sont causés par l'usure du temps et le manque de soin porté à l'édifice (façades et menuiseries) ayant entraîné une certaine banalisation de son apparence.

Aussi, les travaux recommandés porteront-ils sur :

#### > Travaux de restauration des maçonneries :

Restauration de la façade sur rue : grattage des enduits, remplacement de brique et réparation de pierre et de cordon larmier en recherche, réfection d'un enduit chaux-plâtre finition lissée de couleur blanc cassé dito existant (couleur NCS 0500-N, selon la palette de la « Charte couleurs des façades » de la Ville de Lille - choix à confirmer après essais) ;

Façade sur cour :

- Avant le démarrage des travaux et en fonction des différents parements et de la nature de la pierre, des essais de nettoyage seront réalisés afin de s'assurer de la mise en œuvre d'un procédé non corrosif ;
- Dégradation des joints en recherche, nettoyage doux de la pierre à la brosse et à l'eau, remplacement de pierre en recherche, rejointoiement au mortier de chaux, patine d'harmonisation au lait de chaux ;

En cave, les voûtes de briques seront déjointoyées, brossées et rejointoyées au mortier de chaux ; de même, les parements de grès seront rejointoyés en recherche.

#### > Travaux de restauration des couvertures et charpentes :

Côté rue, le chéneau en zinc et le caisson de chéneau, vétustes, seront refaits à neuf en plomb et remis en peinture. Le profil de la planche d'habillage du caisson prendra pour modèle celui existant (avec profil mouluré en quart de rond en tête et casse-goutte) ; si leur état le permet, les bois seront remis en place après restauration ;

Afin d'assurer une protection efficace des maçonneries contre les précipitations, des protections en plomb seront disposées sur tous les appuis de fenêtres, bandeaux et cordons larmiers.

Côté cour : réfection du chéneau en zinc et de son caisson en bois, mise en peinture.

#### > Travaux de restauration des menuiseries extérieures :

Lucarnes sur rue et sur cour : réfection des bâtis et façon de frontons moulurés à tympan neufs, menuiseries extérieures neuves à petits bois, mise en peinture de couleur gris clair (NCS S 2002-Y50R) ;

Réparation en recherche des pièces altérées des menuiseries extérieures bois, révision, ponçage et remise en peinture de couleur gris clair (NCS S 2002-Y50R) ;

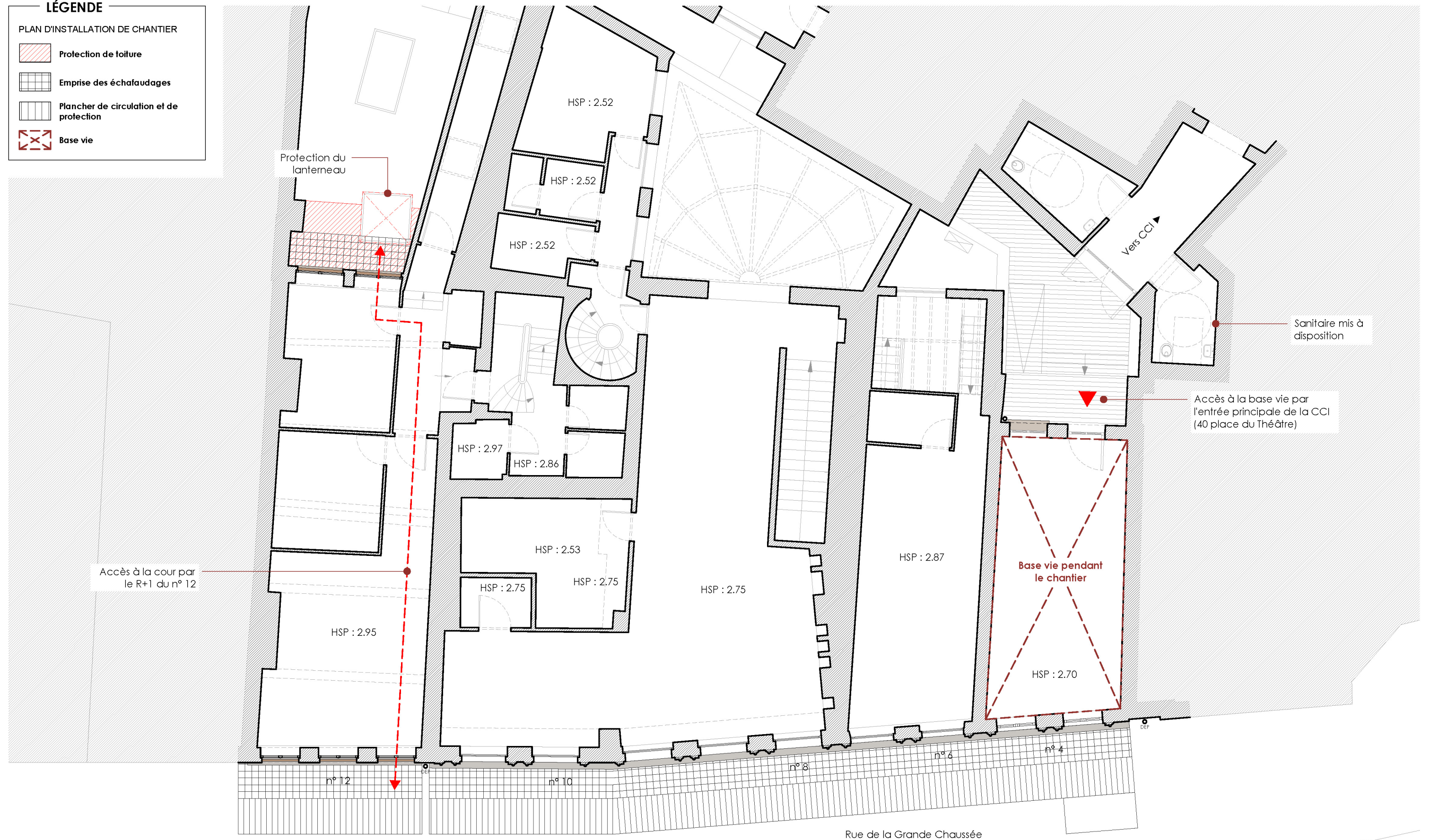
Les baies de la façade sur rue étaient encore pourvues de barre d'appuis de fenêtres en fonte au milieu des années 1970 : ces ouvrages ont été déposés et perdus ; sans connaissance détaillée à leur sujet, nous pouvons supposer qu'ils étaient relativement tardifs (de style Napoléon III ?) ; de nouveaux garde-corps de même style en fonte seront posés. En période de préparation de chantier, des sondages seront réalisés dans les embrasures des baies afin de retrouver les traces de fixation de garde-corps et barres d'appuis, et de confirmer ce parti, lequel pourra évoluer en fonction des découvertes, afin de restaurer un état décoratif cohérent et valorisant pour la lecture historique de cette façade.



## LÉGENDE

### PLAN D'INSTALLATION DE CHANTIER

- Protection de toiture
- Emprise des échafaudages
- Plancher de circulation et de protection
- Base vie



PROJET DE RESTAURATION DU CLOS-COUVERT D'UN ENSEMBLE DE MAISONS ALIGNÉES EN SECTEUR SAUVEGARDÉ - LILLE (59)

**MAÎTRE D'OUVRAGE :**  
CCI Grand Lille  
40 place du Théâtre - 59020 Lille Cedex  
Courriel : b.plancke@grand-lille.cci.fr

**MAÎTRE D'ŒUVRE :**  
ATELIER AURÉLIEN MASUREL - Architecte du patrimoine  
6 avenue Adolphe Max - 59000 Lille  
Tél. : 03 20 31 55 75  
Courriel : contact@atelier-am.fr

**Plan de principe pour l'installation de chantier (R+1)**

Échelle 1/100e

Ind.

Février 2026

**59, 4-12 RUE DE LA  
GRANDE CHAUSÉE**  
PRO

Projet



## LÉGENDE

### PLAN D'INSTALLATION DE CHANTIER

- Protection de toiture
- Emprise des échafaudages
- Plancher de circulation et de protection
- Base vie



PROJET DE RESTAURATION DU CLOS-COUVERT D'UN ENSEMBLE DE MAISONS ALIGNÉES EN SECTEUR SAUVEGARDÉ - LILLE (59)

**MAÎTRE D'OUVRAGE :**  
CCI Grand Lille  
40 place du Théâtre - 59020 Lille Cedex  
Courriel : b.plancke@grand-lille.cci.fr

**MAÎTRE D'ŒUVRE :**  
ATELIER AURÉLIEN MASUREL - Architecte du patrimoine  
6 avenue Adolphe Max - 59000 Lille  
Tél. : 03 20 31 55 75  
Courriel : contact@atelier-am.fr

**Plan de principe pour l'installation de chantier (toitures)**

Échelle 1/100e

Ind.

Février 2026


**59, 4-12 RUE DE LA  
GRANDE CHAUSÉE**  
PRO


Projet




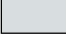
LÉGENDE

MAÇONNERIES

- 

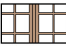
**Pierre calcaire de Lezennes :**  
dégradation des joints en recherche,  
nettoyage à la brosse et à l'eau sous  
faible pression, remplacement en  
recherche, rejointoiement au mortier  
de chaux, lait de chaux
- 


**Briques de terre cuite :** dégradation  
des joints en recherche, nettoyage à  
la brosse et à l'eau sous faible  
pression, remplacement en  
recherche, rejointoiement au mortier  
de chaux, badigeon
- 

**Enduits :** piquetage et réfection d'un  
enduit chaux - plâtre
- 

**Pierre bleue :** hydrogommage

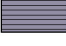
CHARPENTE - MENUISERIE


- 


**Menuiseries extérieures bois :**  
réparation des pièces altérées en  
recherche, révision, ponçage et  
remise en peinture
- 


**Ferromneries :** façon et pose de  
garde-corps neufs en fer forgé selon  
modèle choisi par l'architecte


COUVERTURE

- 

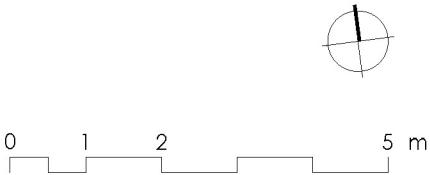
**Couverture neuve en ardoises  
naturelles :** pose aux clous crantés  
en cuivre sur voliges
- 

**Faîtages neufs en terre cuite  
vernissée à crêtes**
- 

**Pannes mécaniques en terre cuite :**  
démoussage
- 

**Protections neuves en plomb :**  
bandeaux, appuis de baie, chéneaux  
et lucarnes
- 

**Zinguerie neuve :** zinc prépatiné  
anthracite



PROJET DE RESTAURATION DU CLOS-COUVERT D'UN ENSEMBLE DE MAISONS ALIGNÉES EN SECTEUR SAUVEGARDÉ - LILLE (59)

MAÎTRE D'OUVRAGE :  
CCI Grand Lille  
40 place du Théâtre - 59020 Lille Cedex  
Courriel : b.plancke@grand-lille.cci.fr

MAÎTRE D'ŒUVRE :  
ATELIER AURÉLIEN MASUREL - Architecte du patrimoine  
6 avenue Adolphe Max - 59000 Lille  
Tél. : 03 20 31 55 75  
Courriel : contact@atelier-am.fr

Échelle 1/100e Ind. Février 2026

59, 4-12 RUE DE LA  
GRANDE CHAUSSEE  
PRO

Plan du RDC (n° 12 et 10)



LÉGENDE

**MAÇONNERIES**

**Pierre calcaire de Lezennes :**  
dégradation des joints en recherche, nettoyage à la brosse et à l'eau sous faible pression, remplacement en recherche, rejointoiement au mortier de chaux, lait de chaux

**Briques de terre cuite :** dégradation des joints en recherche, nettoyage à la brosse et à l'eau sous faible pression, remplacement en recherche, rejointoiement au mortier de chaux, badigeon

**Enduits :** piquetage et réfection d'un enduit chaux - plâtre

**Pierre bleue :** hydrogommage

**CHARPENTE - MENUISERIE**

**Menuiseries extérieures bois :**  
réparation des pièces altérées en recherche, révision, ponçage et remise en peinture

**Ferronneries :** façon et pose de garde-corps neufs en fer forgé selon modèle choisi par l'architecte

**COUVERTURE**

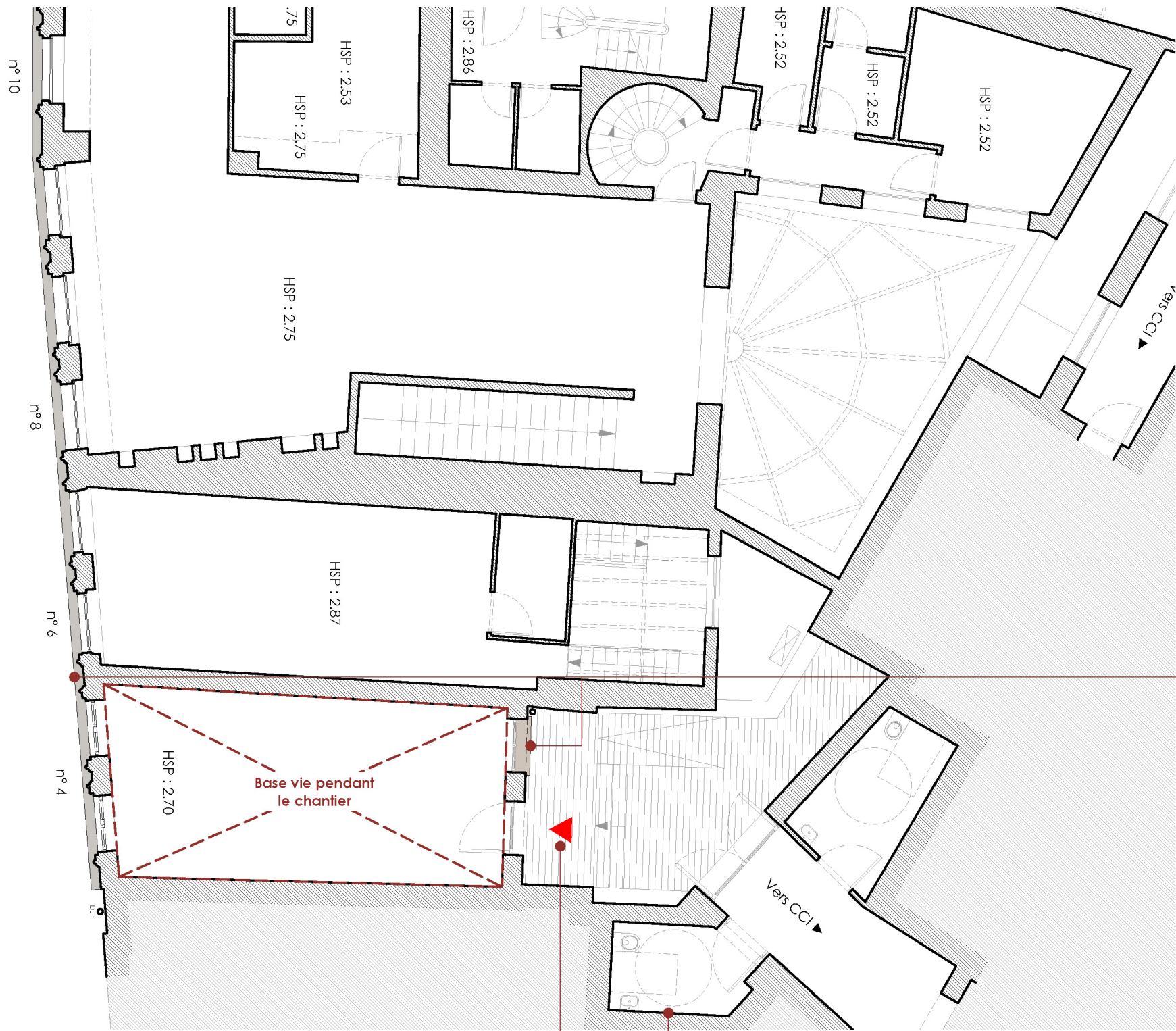
**Couverture neuve en ardoises naturelles :** pose aux clous crantés en cuivre sur voliges

**Faîtages neufs en terre cuite vernissée à crêtes**

**Pannes mécaniques en terre cuite :** démoussage

**Protections neuves en plomb :** bandeaux, appuis de baie, chéneaux et lucarnes

**Zinguerie neuve :** zinc prépatiné anthracite

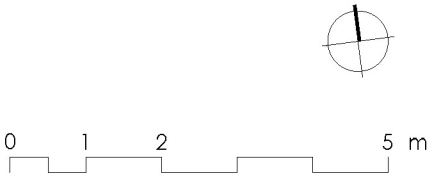


Lot 01 :  
Nettoyage de la pierre calcaire

Lot 03 :  
Protection des appuis et  
bandeaux en plomb

Accès à la base vie par  
l'entrée principale de la CCI  
(40 place du Théâtre)

Sanitaire mis à  
disposition



PROJET DE RESTAURATION DU CLOS-COUVERT D'UN ENSEMBLE DE MAISONS ALIGNÉES EN SECTEUR SAUVEGARDÉ - LILLE (59)

**MAÎTRE D'OUVRAGE :**  
CCI Grand Lille  
40 place du Théâtre - 59020 Lille Cedex  
Courriel : b.plancke@grand-lille.cci.fr

**MAÎTRE D'ŒUVRE :**  
ATELIER AURÉLIEN MASUREL - Architecte du patrimoine  
6 avenue Adolphe Max - 59000 Lille  
Tél. : 03 20 31 55 75  
Courriel : contact@atelier-am.fr

Échelle 1/100e Ind. Février 2026

**59, 4-12 RUE DE LA  
GRANDE CHAUSSEE**  
PRO

Projet

**Plan du R+1 (n° 8, 6 et 4)**



## LÉGENDE

### MAÇONNERIES

**Pierre calcaire de Lezennes :**  
dégradation des joints en recherche,  
nettoyage à la brosse et à l'eau sous  
faible pression, remplacement en  
recherche, rejointoiement au mortier  
de chaux, lait de chaux

**Briques de terre cuite :** dégradation  
des joints en recherche, nettoyage à  
la brosse et à l'eau sous faible  
pression, remplacement en  
recherche, rejointoiement au mortier  
de chaux, badigeon

**Enduits :** piquetage et réfection d'un  
enduit chaux - plâtre

**Pierre bleue :** hydrogommage

### CHARPENTE - MENUISERIE

**Menuiseries extérieures bois :**  
réparation des pièces altérées en  
recherche, révision, ponçage et  
remise en peinture

**Ferronneries :** façon et pose de  
garde-corps neufs en fer forgé selon  
modèle choisi par l'architecte

### COUVERTURE

**Couverture neuve en ardoises  
naturelles :** pose aux clous crantés  
en cuivre sur voliges

**Faîtages neufs en terre cuite  
vernissée à crêtes**

**Pannes mécaniques en terre cuite :**  
démoussage

**Protections neuves en plomb :**  
bandeaux, appuis de baie, chéneaux  
et lucarnes

**Zinguerie neuve :** zinc prépatiné  
anthracite



Lot 01 :  
Conservation et  
restauration en  
recherche du cordon  
larmier

Lot 02 :  
Réfection des  
protections en plomb

Lot 02 :  
DEP neuve  
en zinc

Lot 01 :  
Nettoyage de la pierre calcaire

Lot 02 :  
Protection des appuis et  
bandeaux en plomb

0 1 2 5 m



PROJET DE RESTAURATION DU CLOS-COUVERT D'UN ENSEMBLE DE MAISONS ALIGNÉES EN SECTEUR SAUVEGARDÉ - LILLE (59)

**MAÎTRE D'OUVRAGE :**  
CCI Grand Lille  
40 place du Théâtre - 59020 Lille Cedex  
Courriel : b.plancke@grand-lille.cci.fr

**MAÎTRE D'ŒUVRE :**  
ATELIER AURÉLIEN MASUREL - Architecte du patrimoine  
6 avenue Adolphe Max - 59000 Lille  
Tél. : 03 20 31 55 75  
Courriel : contact@atelier-am.fr

Échelle 1/100e

Ind.

Projet

Plan du R+1 (n° 12 et 10)

Février 2026

59, 4-12 RUE DE LA  
GRANDE CHAUSSEE  
PRO



## LÉGENDE

### MAÇONNERIES

**Pierre calcaire de Lezennes :**  
dégradation des joints en recherche, nettoyage à la brosse et à l'eau sous faible pression, remplacement en recherche, rejointoiement au mortier de chaux, lait de chaux

**Briques de terre cuite :** dégradation des joints en recherche, nettoyage à la brosse et à l'eau sous faible pression, remplacement en recherche, rejointoiement au mortier de chaux, badigeon

**Enduits :** piquetage et réfection d'un enduit chaux - plâtre

**Pierre bleue :** hydrogommage

### CHARPENTE - MENUISERIE

**Menuiseries extérieures bois :**  
réparation des pièces altérées en recherche, révision, ponçage et remise en peinture

**Ferronneries :** façon et pose de garde-corps neufs en fer forgé selon modèle choisi par l'architecte

### COUVERTURE

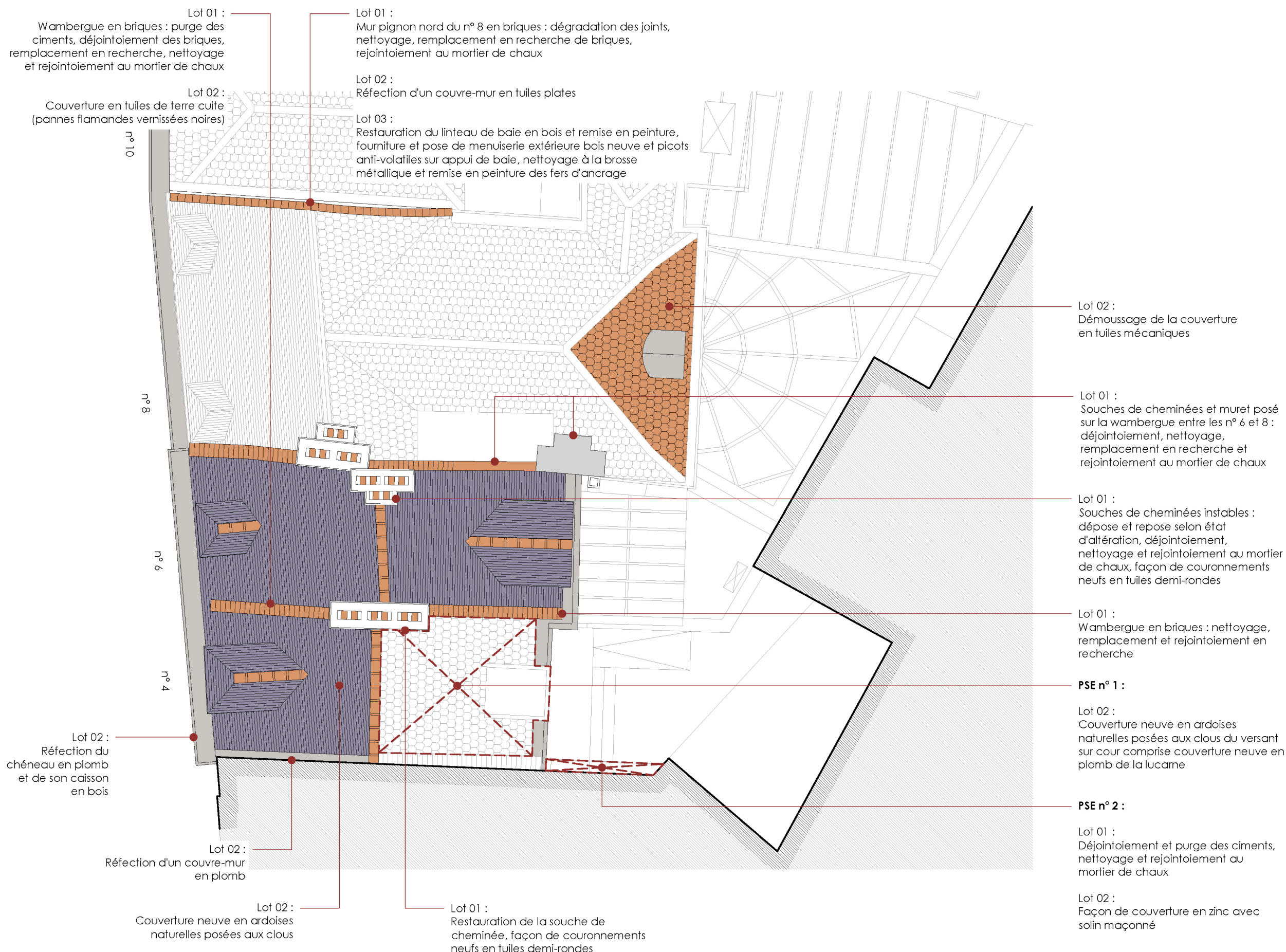
**Couverture neuve en ardoises naturelles :** pose aux clous crantés en cuivre sur voliges

**Faîtages neufs en terre cuite vernissée à crêtes**

**Pannes mécaniques en terre cuite :**  
démoussage

**Protections neuves en plomb :**  
bandeaux, appuis de baie, chéneaux et lucarnes

**Zinguerie neuve :** zinc prépatiné anthracite



0 1 2 5 m

PROJET DE RESTAURATION DU CLOS-COUVERT D'UN ENSEMBLE DE MAISONS ALIGNÉES EN SECTEUR SAUVEGARDÉ - LILLE (59)

**MAÎTRE D'OUVRAGE :**  
CCI Grand Lille  
40 place du Théâtre - 59020 Lille Cedex  
Courriel : b.plancke@grand-lille.cci.fr

**MAÎTRE D'ŒUVRE :**  
ATELIER AURÉLIEN MASUREL - Architecte du patrimoine  
6 avenue Adolphe Max - 59000 Lille  
Tél. : 03 20 31 55 75  
Courriel : contact@atelier-am.fr

Échelle 1/100e

Ind.

Février 2026

**59, 4-12 RUE DE LA GRANDE CHAUSÉE**  
PRO

Projet

**Plan des toitures (n° 8, 6 et 4)**



## LÉGENDE

### MAÇONNERIES

**Pierre calcaire de Lezennes :**  
dégradation des joints en recherche,  
nettoyage à la brosse et à l'eau sous  
faible pression, remplacement en  
recherche, rejointoiement au mortier  
de chaux, lait de chaux

**Briques de terre cuite :** dégradation  
des joints en recherche, nettoyage à  
la brosse et à l'eau sous faible  
pression, remplacement en  
recherche, rejointoiement au mortier  
de chaux, badigeon

**Enduits :** piquetage et réfection d'un  
enduit chaux - plâtre

**Pierre bleue :** hydrogommage

### CHARPENTE - MENUISERIE

**Menuiseries extérieures bois :**  
réparation des pièces altérées en  
recherche, révision, ponçage et  
remise en peinture

**Ferronneries :** façon et pose de  
garde-corps neufs en fer forgé selon  
modèle choisi par l'architecte

### COUVERTURE

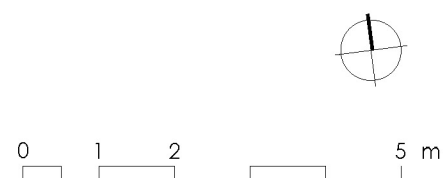
**Couverture neuve en ardoises  
naturelles :** pose aux clous crantés  
en cuivre sur voliges

**Faîtages neufs en terre cuite  
vernissée à crêtes**

**Pannes mécaniques en terre cuite :**  
démoussage

**Protections neuves en plomb :**  
bandeaux, appuis de baie, chéneaux  
et lucarnes

**Zinguerie neuve :** zinc prépatiné  
anthracite



PROJET DE RESTAURATION DU CLOS-COUVERT D'UN ENSEMBLE DE MAISONS ALIGNÉES EN SECTEUR SAUVEGARDÉ - LILLE (59)

**MAÎTRE D'OUVRAGE :**  
CCI Grand Lille  
40 place du Théâtre - 59020 Lille Cedex  
Courriel : b.plancke@grand-lille.cci.fr

**MAÎTRE D'ŒUVRE :**  
ATELIER AURÉLIEN MASUREL - Architecte du patrimoine  
6 avenue Adolphe Max - 59000 Lille  
Tél. : 03 20 31 55 75  
Courriel : contact@atelier-am.fr

Échelle 1/100e

Ind.

Février 2026

**59, 4-12 RUE DE LA  
GRANDE CHAUSSEE**  
PRO

Projet

**Plan des toitures (n° 12 et 10)**



## LÉGENDE

### MAÇONNERIES

**Pierre calcaire de Lezennes :**  
dégradation des joints en recherche, nettoyage à la brosse et à l'eau sous faible pression, remplacement en recherche, rejointoiement au mortier de chaux, lait de chaux

**Briques de terre cuite :** dégradation des joints en recherche, nettoyage à la brosse et à l'eau sous faible pression, remplacement en recherche, rejointoiement au mortier de chaux, badigeon

**Enduits :** piquetage et réfection d'un enduit chaux - plâtre

**Pierre bleue :** hydrogommage

### CHARPENTE - MENUISERIE

**Menuiseries extérieures bois :**  
réparation des pièces altérées en recherche, révision, ponçage et remise en peinture

**Ferromneries :** façon et pose de garde-corps neufs en fer forgé selon modèle choisi par l'architecte

### COUVERTURE

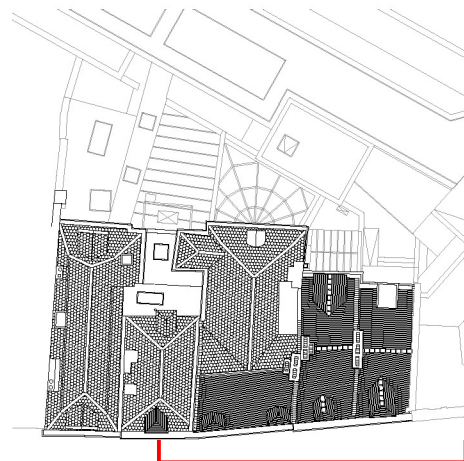
**Couverture neuve en ardoises naturelles :** pose aux clous crantés en cuivre sur voliges

**Faîtages neufs en terre cuite vernissée à crêtes**

**Pannes mécaniques en terre cuite :** démoussage

**Protections neuves en plomb :** bandeaux, appuis de baie, chéneaux et lucarnes

**Zinguerie neuve :** zinc prépatiné anthracite



Lot 01 :  
Mur pignon nord du n° 8 en briques : dégradation des joints, nettoyage, remplacement en recherche de briques, rejointoiement au mortier de chaux

Lot 02 :  
Réfection d'un couvre-mur en tuiles plates

Lot 03 :  
Restauration du linteau de baie en bois et remise en peinture, fourniture et pose de menuiserie extérieure bois neuve et picots anti-volatiles sur appui de baie, nettoyage à la brosse métallique et remise en peinture des fers d'ancrage

Lot 02 :  
Réfection du chéneau en plomb et de son caisson en bois

Lot 03 :  
Remise en peinture

Lot 01 :  
Nettoyage de la pierre calcaire

Lot 02 :  
Protection des appuis et bandeaux en plomb

Lot 01 :  
Souches de cheminées instables : dépose et repose selon état d'altération, déjointoiement, nettoyage et rejointoiement au mortier de chaux, façon de couronnements neufs en tuiles demi-rondes



Lot 01 :  
Restauration de la souche de cheminée, façon de couronnements neufs en tuiles demi-rondes

Lot 02 :  
Faîtages neufs en terre cuite vernissée à crêtes

Lot 02 :  
Couverture neuve en ardoises naturelles posées aux clous

Lot 01 :  
Wambergue en briques : purge des ciments, déjointoiement des briques, remplacement en recherche, nettoyage et rejointoiement au mortier de chaux

Lot 02 :  
Couverture en tuiles de terre cuite (pannes flamandes vernissées noires)

Lot 03 :  
Lucarne à croupe neuve sur le modèle des lucarnes du rang d'Anselme Carpentier (24 place Rihour) : restauration du bâti, menuiserie extérieure à petits bois neuve

Lot 02 :  
Couverture et jouées neuves en ardoises naturelles posées aux clous

Lot 01 :  
Dépose en conservation des garde-corps en fonte

### PSE n° 3 :

Lot 03 :  
Brossage et remise en peinture des ferromneries, restauration en recherche des appuis en bois et remise en peinture

Lot 01 :  
Nettoyage des graffitis et hydrogommage de la pierre bleue

0 1 2 5 m

PROJET DE RESTAURATION DU CLOS-COUVRE D'UN ENSEMBLE DE MAISONS ALIGNÉES EN SECTEUR SAUVEGARDÉ - LILLE (59)

**MAÎTRE D'OUVRAGE :**  
CCI Grand Lille  
40 place du Théâtre - 59020 Lille Cedex  
Courriel : b.plancke@grand-lille.cci.fr

**MAÎTRE D'ŒUVRE :**  
ATELIER AURÉLIEN MASUREL - Architecte du patrimoine  
6 avenue Adolphe Max - 59000 Lille  
Tél. : 03 20 31 55 75  
Courriel : contact@atelier-am.fr

Échelle 1/100e

Ind.

Projet

Façades sur rue (n° 8, 6 et 4)

Février 2026

59, 4-12 RUE DE LA  
GRANDE CHAUSSEE  
PRO



## LÉGENDE

### MAÇONNERIES

**Pierre calcaire de Lezennes :**  
dégradation des joints en recherche,  
nettoyage à la brosse et à l'eau sous  
faible pression, remplacement en  
recherche, rejointoiement au mortier  
de chaux, lait de chaux

**Briques de terre cuite :** dégradation  
des joints en recherche, nettoyage à  
la brosse et à l'eau sous faible  
pression, remplacement en  
recherche, rejointoiement au mortier  
de chaux, badigeon

**Enduits :** piquetage et réfection d'un  
enduit chaux - plâtre

**Pierre bleue :** hydrogommage

### CHARPENTE - MENUISERIE

**Menuiseries extérieures bois :**  
réparation des pièces altérées en  
recherche, révision, ponçage et  
remise en peinture

**Ferromneries :** façon et pose de  
garde-corps neufs en fer forgé selon  
modèle choisi par l'architecte

### COUVERTURE

**Couverture neuve en ardoises  
naturelles :** pose aux clous crantés  
en cuivre sur voliges

**Faîtages neufs en terre cuite  
vernissée à crêtes**

**Pannes mécaniques en terre cuite :**  
démoussage

**Protections neuves en plomb :**  
bandeaux, appuis de baie, chéneaux  
et lucarnes

**Zinguerie neuve :** zinc prépatiné  
anthracite



Lot 03 :  
Réfection du bâti et d'un fronton mouluré à  
tympan, menuiserie extérieure à petits bois neuve

Lot 02 :  
Protection en plomb  
Sujétions de dépose, repose et adaptation de la  
couverture de la lucarne

Lot 02 :  
Réfection du chéneau en plomb  
et de son caisson en bois

Lot 03 :  
Remise en peinture

Lot 01 :  
Conservation et restauration en  
recherche de la corniche et des  
cordons larmiers

Lot 02 :  
Réfection des protections en plomb

Lot 04 :  
Façon et pose de garde-corps  
neufs en fer forgé

Lot 02 :  
DEP neuve en zinc et dauphin  
neuf en fonte (hors regard à la  
charge de la MEL)



Lot 01 :  
Mur pignon nord du n° 8 en briques :  
dégradation des joints, nettoyage,  
remplacement en recherche de briques,  
rejointoiement au mortier de chaux

Lot 02 :  
Réfection d'un couvre-mur en tuiles plates

Lot 03 :  
Restauration du linteau de baie en bois et remise  
en peinture, fourniture et pose de menuiserie  
extérieure bois neuve et picots anti-volatiles sur  
appui de baie, nettoyage à la brosse métallique  
et remise en peinture des fers d'ancrage

Lot 02 :  
Réfection du chéneau en plomb et de  
son caisson en bois sur le modèle du profil  
existant (restauration des planches et  
remise en peinture si leur état le permet)

Lot 01 :  
Nettoyage de la pierre calcaire

Lot 02 :  
Protection des appuis et  
bandeaux en plomb

0 1 2 5 m

PROJET DE RESTAURATION DU CLOS-COUVERT D'UN ENSEMBLE DE MAISONS ALIGNÉES EN SECTEUR SAUVEGARDÉ - LILLE (59)

**MAÎTRE D'OUVRAGE :**  
CCI Grand Lille  
40 place du Théâtre - 59020 Lille Cedex  
Courriel : b.plancke@grand-lille.cci.fr

**MAÎTRE D'ŒUVRE :**  
ATELIER AURÉLIEN MASUREL - Architecte du patrimoine  
6 avenue Adolphe Max - 59000 Lille  
Tél. : 03 20 31 55 75  
Courriel : contact@atelier-am.fr

Échelle 1/100e

Ind.

Février 2026

**59, 4-12 RUE DE LA  
GRANDE CHAUSÉE**

PRO

Projet

**Façades sur rue (n° 12 et 10)**



## LÉGENDE

### MAÇONNERIES

**Pierre calcaire de Lezennes :** dégradation des joints en recherche, nettoyage à la brosse et à l'eau sous faible pression, remplacement en recherche, rejointoiement au mortier de chaux, lait de chaux

**Briques de terre cuite :** dégradation des joints en recherche, nettoyage à la brosse et à l'eau sous faible pression, remplacement en recherche, rejointoiement au mortier de chaux, badigeon

**Enduits :** piquetage et réfection d'un enduit chaux - plâtre

**Pierre bleue :** hydrogommage

### CHARPENTE - MENUISERIE

**Menuiseries extérieures bois :** réparation des pièces altérées en recherche, révision, ponçage et remise en peinture

**Ferromeries :** façon et pose de garde-corps neufs en fer forgé selon modèle choisi par l'architecte

### COUVERTURE

**Couverture neuve en ardoises naturelles :** pose aux clous crantés en cuivre sur voliges

**Faîtages neufs en terre cuite vernissée à crêtes**

**Pannes mécaniques en terre cuite :** démoussage

**Protections neuves en plomb :** bandeaux, appuis de baie, chéneaux et lucarnes

**Zinguerie neuve :** zinc prépatiné anthracite

Lot 01 :  
Restauration de la souche de cheminée, façon de couronnements neufs en tuiles demi-rondes

Lot 01 :  
Wambergue en briques : nettoyage, remplacement et rejointoiement en recherche

PSE n° 1 :  
Lot 02 :  
Couverture neuve en ardoises naturelles posées aux clous du versant sur cour comprise couverture neuve en plomb de la lucarne

Lot 02 :  
Restauration de la jouée en ardoises naturelles posées aux clous, ponçage et remise en peinture du bâti

Lot 02 :  
Réfection du chéneau en plomb et de son caisson en bois

Lot 03 :  
Remise en peinture

PSE n° 2 :  
Lot 01 :  
Déjointoiement et purge des ciments, nettoyage et rejointoiement au mortier de chaux

Lot 02 :  
Façon de couverture en zinc avec solin maçonné

Lot 01 :  
Souches de cheminées instables : dépose et repose selon état d'altération, déjointoiement, nettoyage et rejointoiement au mortier de chaux, façon de couronnements neufs en tuiles demi-rondes

Lot 02 :  
Réfection du solin

Lot 01 :  
Souches de cheminées et muret posé sur la wambergue entre les n° 6 et 8 : déjointoiement, nettoyage, remplacement en recherche et rejointoiement au mortier de chaux

Lot 03 :  
Lucarne : restauration en recherche du bâti, réfection de l'ouvrant, ponçage et remise en peinture

Lot 02 :  
Démoussage de la couverture en tuiles mécaniques

Lot 01 :  
Boisseau en terre cuite vétuste : état à vérifier



0 1 2 5 m

PROJET DE RESTAURATION DU CLOS-COUVERT D'UN ENSEMBLE DE MAISONS ALIGNÉES EN SECTEUR SAUVEGARDÉ - LILLE (59)

**MAÎTRE D'OUVRAGE :**  
CCI Grand Lille  
40 place du Théâtre - 59020 Lille Cedex  
Courriel : b.plancke@grand-lille.cci.fr

**MAÎTRE D'ŒUVRE :**  
ATELIER AURÉLIEN MASUREL - Architecte du patrimoine  
6 avenue Adolphe Max - 59000 Lille  
Tél. : 03 20 31 55 75  
Courriel : contact@atelier-am.fr

Échelle 1/100e

Ind.

Projet

**Façades sur cour (n° 4, 6 et 8)**

Février 2026

**59, 4-12 RUE DE LA  
GRANDE CHAUSSEE**  
PRO



LÉGENDE

**MAÇONNERIES**

**Pierre calcaire de Lezennes :**  
dégradation des joints en recherche, nettoyage à la brosse et à l'eau sous faible pression, remplacement en recherche, rejointoiement au mortier de chaux, lait de chaux

**Briques de terre cuite :** dégradation des joints en recherche, nettoyage à la brosse et à l'eau sous faible pression, remplacement en recherche, rejointoiement au mortier de chaux, badigeon

**Enduits :** piquetage et réfection d'un enduit chaux - plâtre

**Pierre bleue :** hydrogommage

**CHARPENTE - MENUISERIE**

**Menuiseries extérieures bois :**  
réparation des pièces altérées en recherche, révision, ponçage et remise en peinture

**Ferromneries :** façon et pose de garde-corps neufs en fer forgé selon modèle choisi par l'architecte

**COUVERTURE**

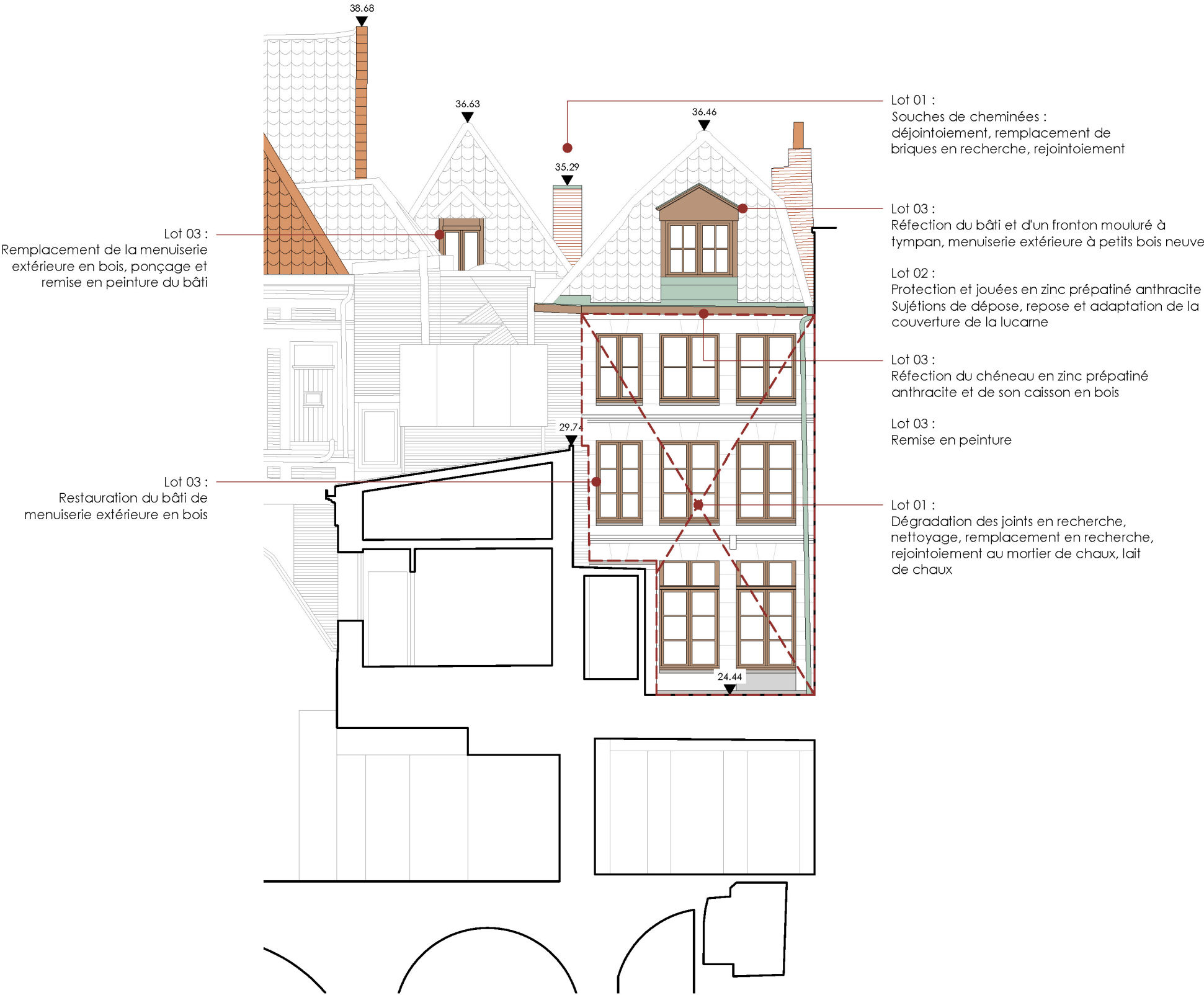
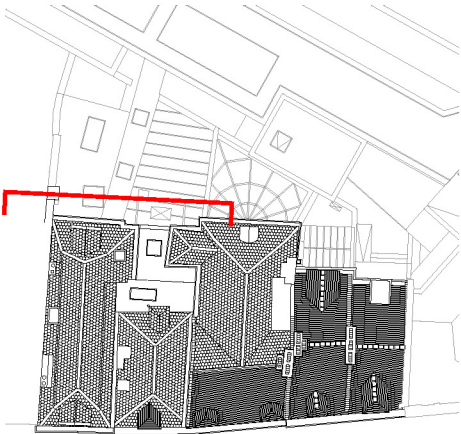
**Couverture neuve en ardoises naturelles :** pose aux clous crantés en cuivre sur voliges

**Faîtages neufs en terre cuite vernissée à crêtes**

**Pannes mécaniques en terre cuite :** démoussage

**Protections neuves en plomb :** bandeaux, appuis de baie, chéneaux et lucarnes

**Zinguerie neuve :** zinc prépatiné anthracite



59, 4-12 RUE DE LA  
GRANDE CHAUSSEE  
PRO

PROJET DE RESTAURATION DU CLOS-COUVERT D'UN ENSEMBLE DE MAISONS ALIGNÉES EN SECTEUR SAUVEGARDÉ - LILLE (59)

MAÎTRE D'OUVRAGE :  
CCI Grand Lille  
40 place du Théâtre - 59020 Lille Cedex  
Courriel : b.plancke@grand-lille.cci.fr

MAÎTRE D'ŒUVRE :  
ATELIER AURÉLIEN MASUREL - Architecte du patrimoine  
6 avenue Adolphe Max - 59000 Lille  
Tél. : 03 20 31 55 75  
Courriel : contact@atelier-am.fr

Projet

Façades sur cour (n° 10 et 12)



Échelle 1/100e Ind. Février 2026



## LÉGENDE

### MAÇONNERIES

**Pierre calcaire de Lezennes :**  
dégradation des joints en recherche,  
nettoyage à la brosse et à l'eau sous  
faible pression, remplacement en  
recherche, rejointoiement au mortier  
de chaux, lait de chaux

**Briques de terre cuite :** dégradation  
des joints en recherche, nettoyage à  
la brosse et à l'eau sous faible  
pression, remplacement en  
recherche, rejointoiement au mortier  
de chaux, badigeon

**Enduits :** piquetage et réfection d'un  
enduit chaux - plâtre

**Pierre bleue :** hydrogommage

### CHARPENTE - MENUISERIE

**Menuiseries extérieures bois :**  
réparation des pièces altérées en  
recherche, révision, ponçage et  
remise en peinture

**Ferromeries :** façon et pose de  
garde-corps neufs en fer forgé selon  
modèle choisi par l'architecte

### COUVERTURE

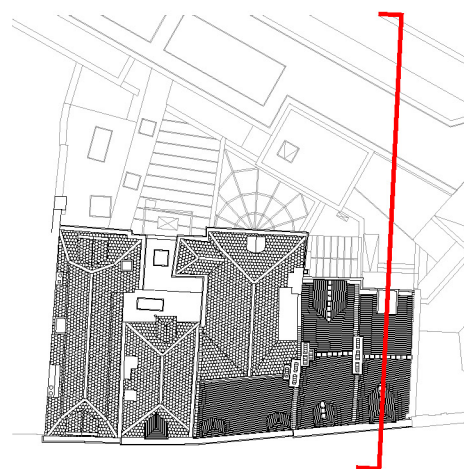
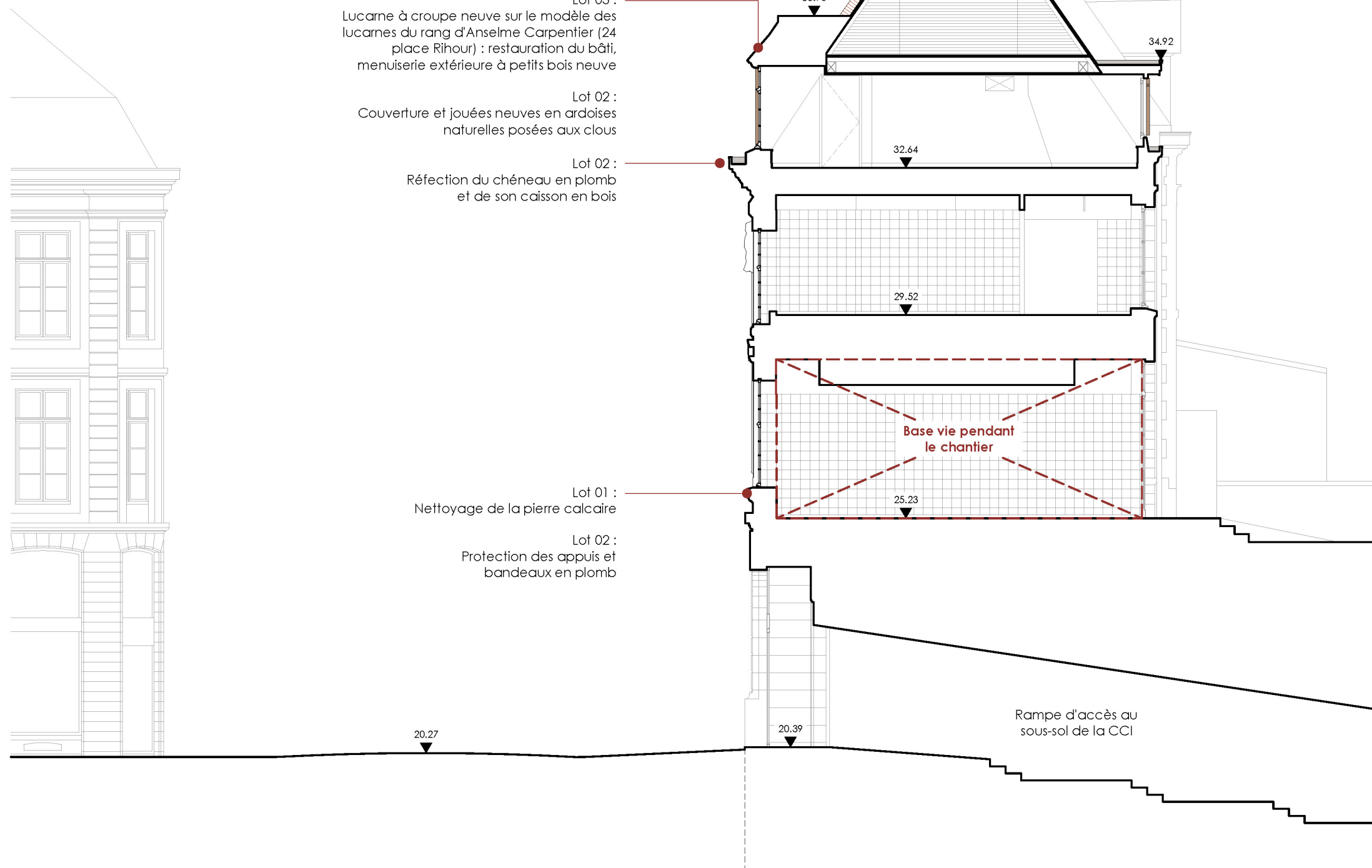
**Couverture neuve en ardoises  
naturelles :** pose aux clous crantés  
en cuivre sur voliges

**Faîtages neufs en terre cuite  
vernissée à crêtes**

**Pannes mécaniques en terre cuite :**  
démoussage

**Protections neuves en plomb :**  
bandeaux, appuis de baie, chéneaux  
et lucarnes

**Zinguerie neuve :** zinc prépatiné  
anthracite



0 1 2 5 m

PROJET DE RESTAURATION DU CLOS-COUVERT D'UN ENSEMBLE DE MAISONS ALIGNÉES EN SECTEUR SAUVEGARDÉ - LILLE (59)

**MAÎTRE D'OUVRAGE :**  
CCI Grand Lille  
40 place du Théâtre - 59020 Lille Cedex  
Courriel : b.plancke@grand-lille.cci.fr

**MAÎTRE D'ŒUVRE :**  
ATELIER AURÉLIEN MASUREL - Architecte du patrimoine  
6 avenue Adolphe Max - 59000 Lille  
Tél. : 03 20 31 55 75  
Courriel : contact@atelier-am.fr

Échelle 1/100e

Ind.

Coupe AA' (n° 4)

Février 2026

59, 4-12 RUE DE LA  
GRANDE CHAUSSEE  
PRO

Projet



## LÉGENDE

### MAÇONNERIES

**Pierre calcaire de Lezennes :**  
dégradation des joints en recherche,  
nettoyage à la brosse et à l'eau sous  
faible pression, remplacement en  
recherche, rejointoiement au mortier  
de chaux, lait de chaux

**Briques de terre cuite :** dégradation  
des joints en recherche, nettoyage à  
la brosse et à l'eau sous faible  
pression, remplacement en  
recherche, rejointoiement au mortier  
de chaux, badigeon

**Enduits :** piquetage et réfection d'un  
enduit chaux - plâtre

**Pierre bleue :** hydrogommage

### CHARPENTE - MENUISERIE

**Menuiseries extérieures bois :**  
réparation des pièces altérées en  
recherche, révision, ponçage et  
remise en peinture

**Ferromeries :** façon et pose de  
garde-corps neufs en fer forgé selon  
modèle choisi par l'architecte

### COUVERTURE

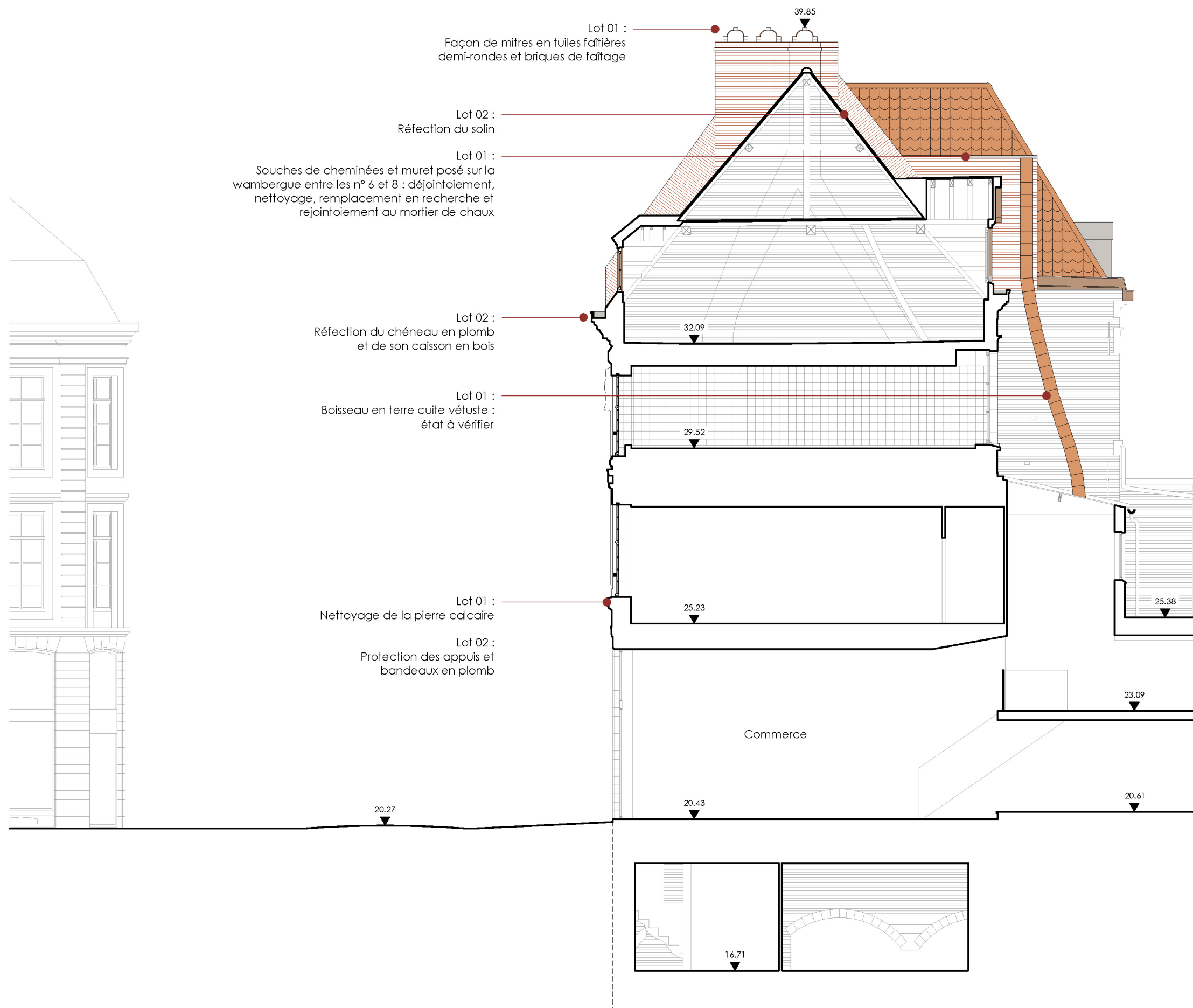
**Couverture neuve en ardoises  
naturelles :** pose aux clous crantés  
en cuivre sur voliges

**Faîtages neufs en terre cuite  
vernissée à crêtes**

**Pannes mécaniques en terre cuite :**  
démoussage

**Protections neuves en plomb :**  
bandeaux, appuis de baie, chéneaux  
et lucarnes

**Zinguerie neuve :** zinc prépatiné  
anthracite



PROJET DE RESTAURATION DU CLOS-COUVRE D'UN ENSEMBLE DE MAISONS ALIGNÉES EN SECTEUR SAUVEGARDÉ - LILLE (59)

**MAÎTRE D'OUVRAGE :**  
CCI Grand Lille  
40 place du Théâtre - 59020 Lille Cedex  
Courriel : b.plancke@grand-lille.cci.fr

**MAÎTRE D'ŒUVRE :**  
ATELIER AURÉLIEN MASUREL - Architecte du patrimoine  
6 avenue Adolphe Max - 59000 Lille  
Tél. : 03 20 31 55 75  
Courriel : contact@atelier-am.fr

**59, 4-12 RUE DE LA  
GRANDE CHAUSÉE**  
PRO

Projet

**Coupe BB' (n° 6)**

Échelle 1/100e

Ind.

Février 2026

0 1 2 5 m



LÉGENDE

MAÇONNERIES

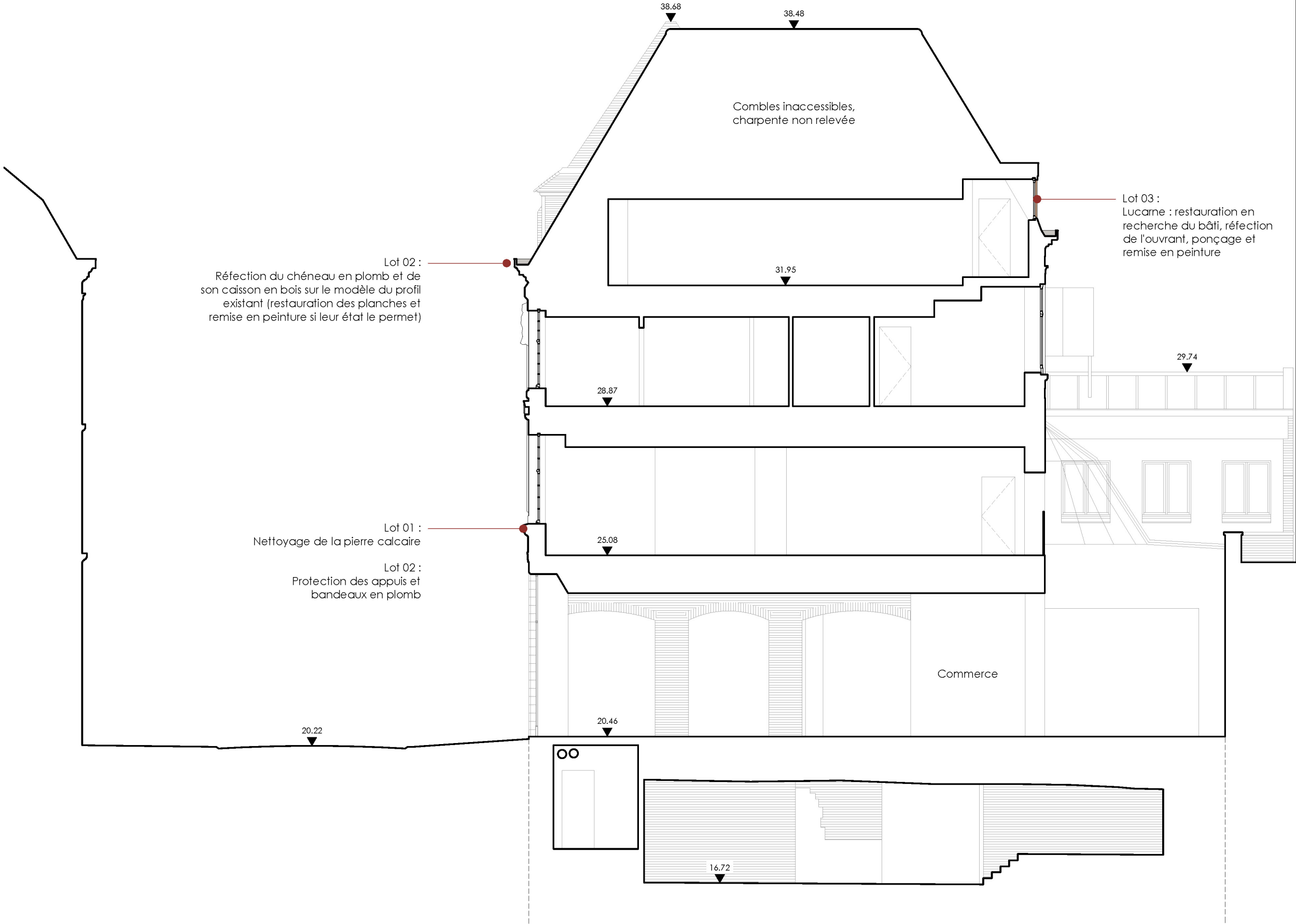
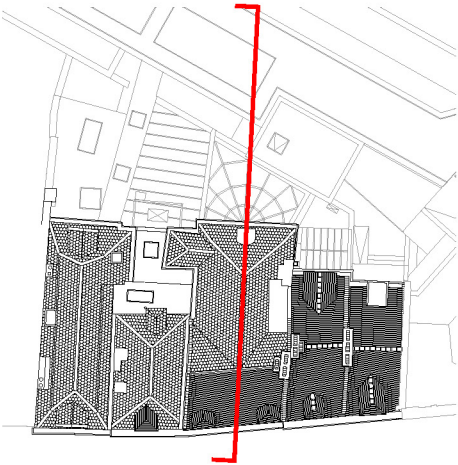
- Pierre calcaire de Lezennes :**  
dégradation des joints en recherche,  
nettoyage à la brosse et à l'eau sous  
faible pression, remplacement en  
recherche, rejointoiement au mortier  
de chaux, lait de chaux
- Briques de terre cuite :** dégradation  
des joints en recherche, nettoyage à  
la brosse et à l'eau sous faible  
pression, remplacement en  
recherche, rejointoiement au mortier  
de chaux, badigeon
- Enduits :** piquetage et réfection d'un  
enduit chaux - plâtre
- Pierre bleue :** hydrogommage

CHARPENTE - MENUISERIE

- Menuiseries extérieures bois :**  
réparation des pièces altérées en  
recherche, révision, ponçage et  
remise en peinture
- Ferronneries :** façon et pose de  
garde-corps neufs en fer forgé selon  
modèle choisi par l'architecte

COUVERTURE

- Couverture neuve en ardoises  
naturelles :** pose aux clous crantés  
en cuivre sur voliges
- Faîtages neufs en terre cuite  
vernissée à crêtes**
- Pannes mécaniques en terre cuite :**  
démoussage
- Protections neuves en plomb :**  
bandeaux, appuis de baie, chéneaux  
et lucarnes
- Zinguerie neuve :** zinc prépatiné  
anthracite



59, 4-12 RUE DE LA  
GRANDE CHAUSSEE  
PRO

PROJET DE RESTAURATION DU CLOS-COUVERT D'UN ENSEMBLE DE MAISONS ALIGNÉES EN SECTEUR SAUVEGARDÉ - LILLE (59)

MAÎTRE D'OUVRAGE :  
CCI Grand Lille  
40 place du Théâtre - 59020 Lille Cedex  
Courriel : b.plancke@grand-lille.cci.fr

MAÎTRE D'ŒUVRE :  
ATELIER AURÉLIEN MASUREL - Architecte du patrimoine  
6 avenue Adolphe Max - 59000 Lille  
Tél. : 03 20 31 55 75  
Courriel : contact@atelier-am.fr

Projet

Coupe CC' (n° 8)



Échelle 1/100e Ind. Février 2026



## LÉGENDE

### MAÇONNERIES

**Pierre calcaire de Lezennes :**  
dégradation des joints en recherche,  
nettoyage à la brosse et à l'eau sous  
faible pression, remplacement en  
recherche, rejointoiement au mortier  
de chaux, lait de chaux

**Briques de terre cuite :** dégradation  
des joints en recherche, nettoyage à  
la brosse et à l'eau sous faible  
pression, remplacement en  
recherche, rejointoiement au mortier  
de chaux, badigeon

**Enduits :** piquetage et réfection d'un  
enduit chaux - plâtre

**Pierre bleue :** hydrogommage

### CHARPENTE - MENUISERIE

**Menuiseries extérieures bois :**  
réparation des pièces altérées en  
recherche, révision, ponçage et  
remise en peinture

**Ferromeries :** façon et pose de  
garde-corps neufs en fer forgé selon  
modèle choisi par l'architecte

### COUVERTURE

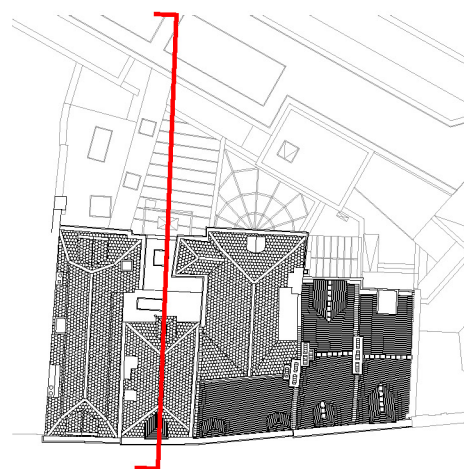
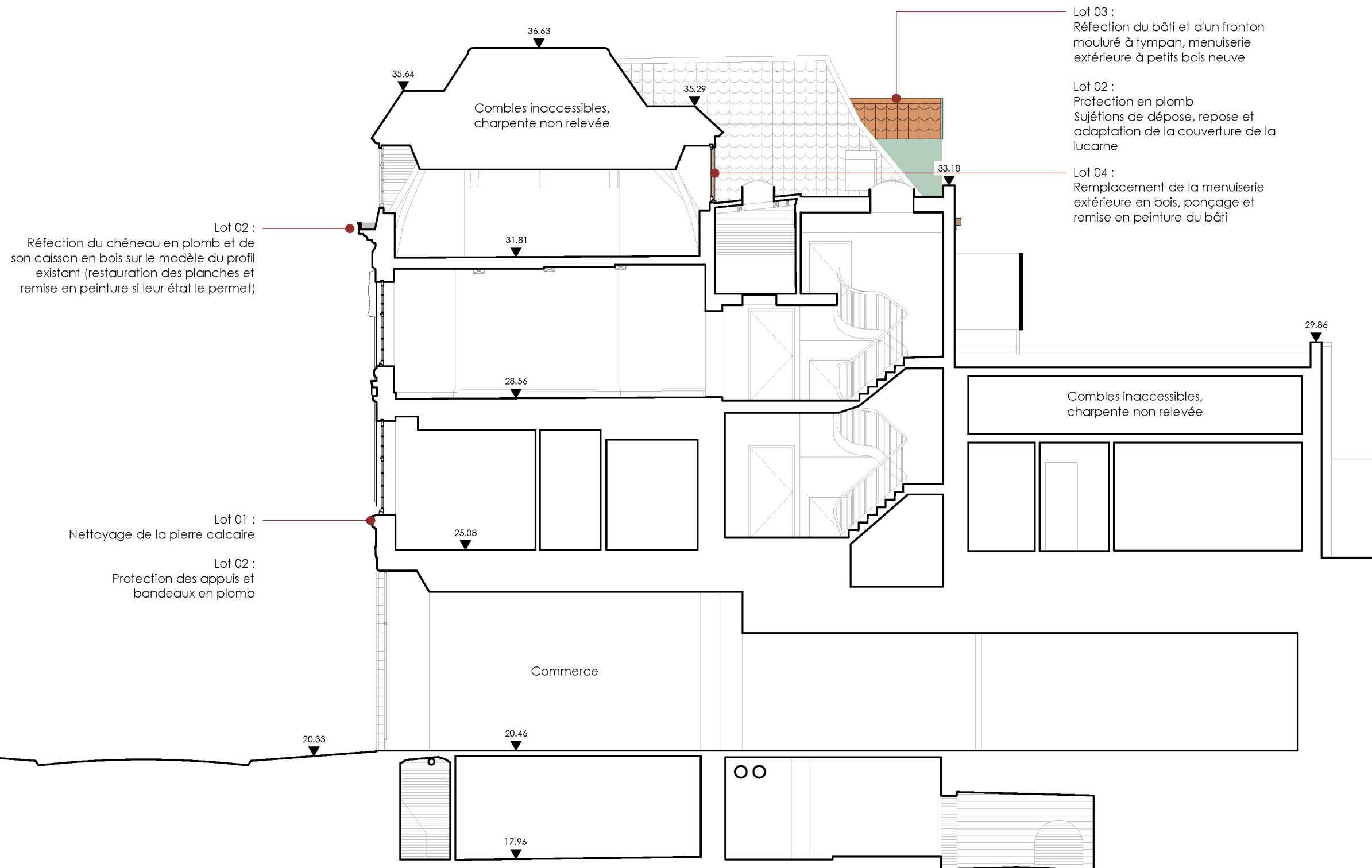
**Couverture neuve en ardoises  
naturelles :** pose aux clous crantés  
en cuivre sur voliges

**Faîtages neufs en terre cuite  
vernisée à crêtes**

**Pannes mécaniques en terre cuite :**  
démoussage

**Protections neuves en plomb :**  
bandeaux, appuis de baie, chéneaux  
et lucarnes

**Zinguerie neuve :** zinc prépatiné  
anthracite



PROJET DE RESTAURATION DU CLOS-COUVERT D'UN ENSEMBLE DE MAISONS ALIGNÉES EN SECTEUR SAUVEGARDÉ - LILLE (59)

**MAÎTRE D'OUVRAGE :**  
CCI Grand Lille  
40 place du Théâtre - 59020 Lille Cedex  
Courriel : b.plancke@grand-lille.cci.fr

**MAÎTRE D'ŒUVRE :**  
ATELIER AURÉLIEN MASUREL - Architecte du patrimoine  
6 avenue Adolphe Max - 59000 Lille  
Tél. : 03 20 31 55 75  
Courriel : contact@atelier-am.fr

**59, 4-12 RUE DE LA  
GRANDE CHAUSÉE**  
PRO

Projet

**Coupe DD' (n° 10)**

Échelle 1/100e

Ind.

Février 2026





## LÉGENDE

### MAÇONNERIES

**Pierre calcaire de Lezennes :**  
dégradation des joints en recherche, nettoyage à la brosse et à l'eau sous faible pression, remplacement en recherche, rejointoiement au mortier de chaux, lait de chaux

**Briques de terre cuite :** dégradation des joints en recherche, nettoyage à la brosse et à l'eau sous faible pression, remplacement en recherche, rejointoiement au mortier de chaux, badigeon

**Enduits :** piquetage et réfection d'un enduit chaux - plâtre

**Pierre bleue :** hydrogommage

### CHARPENTE - MENUISERIE

**Menuiseries extérieures bois :**  
réparation des pièces altérées en recherche, révision, ponçage et remise en peinture

**Ferromeries :** façon et pose de garde-corps neufs en fer forgé selon modèle choisi par l'architecte

### COUVERTURE

**Couverture neuve en ardoises naturelles :** pose aux clous crantés en cuivre sur voliges

**Faîtages neufs en terre cuite vernissée à crêtes**

**Pannes mécaniques en terre cuite :** démoussage

**Protections neuves en plomb :** bandeaux, appuis de baie, chéneaux et lucarnes

**Zinguerie neuve :** zinc prépatiné anthracite

Lot 03 :  
Réfection du bâti et d'un fronton mouluré à tympan, menuiserie extérieure à petits bois neuve

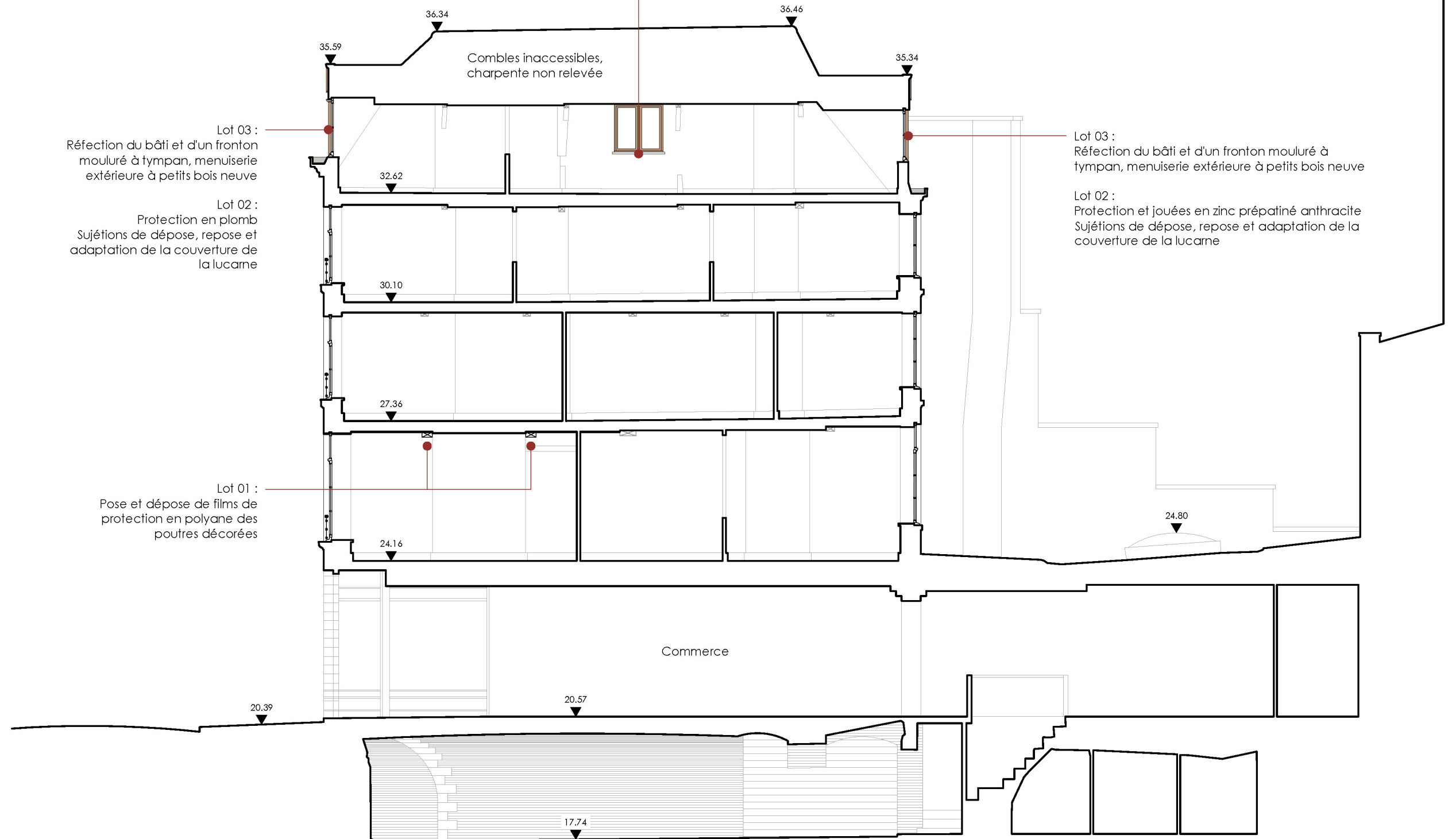
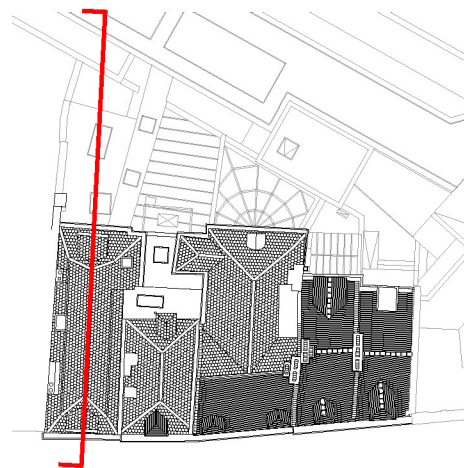
Lot 02 :  
Protection en plomb  
Sujétions de dépose, repose et adaptation de la couverture de la lucarne

Lot 01 :  
Pose et dépose de films de protection en polyane des poutres décorées

Lot 04 :  
Remplacement de la menuiserie extérieure en bois, ponçage et remise en peinture du bâti

Lot 03 :  
Réfection du bâti et d'un fronton mouluré à tympan, menuiserie extérieure à petits bois neuve

Lot 02 :  
Protection et jouées en zinc prépatiné anthracite  
Sujétions de dépose, repose et adaptation de la couverture de la lucarne



PROJET DE RESTAURATION DU CLOS-COUVERT D'UN ENSEMBLE DE MAISONS ALIGNÉES EN SECTEUR SAUVEGARDÉ - LILLE (59)

**MAÎTRE D'OUVRAGE :**  
CCI Grand Lille  
40 place du Théâtre - 59020 Lille Cedex  
Courriel : b.plancke@grand-lille.cci.fr

**MAÎTRE D'ŒUVRE :**  
ATELIER AURÉLIEN MASUREL - Architecte du patrimoine  
6 avenue Adolphe Max - 59000 Lille  
Tél. : 03 20 31 55 75  
Courriel : contact@atelier-am.fr

**59, 4-12 RUE DE LA  
GRANDE CHAUSSEE**  
PRO

Projet

**Coupe EE' (n° 12)**

0 1 2 5 m

Échelle 1/100e

Ind.

Février 2026